

Forvaltningsområder

Indholdsfortegnelse

Det havgående fiskeri:

Vestgrønland	Arter	Side nr.
	Rejer (PRA)	2
	Torsk (COD)	2
	Hellefisk (GHL)	2
	Polartorsk (POC)	2
	Skolæst (RNG)	2
	Helleflynder (HAL)	2

Østgrønland	Arter	Side nr.
	Rejer (PRA)	4-5
	Hellefisk (GHL)	4-5
	Rødfisk (REG + REB)	4-5
	Rødfisk (peleagisk REB)	4-5
	Torsk (COD)	4-5
	Helleflynder (HAL)	4-5
	Brosme (USK)	4-5
	Skolæst (RNG)	4-5
	Sild (HER)	4-5
	Lodde (CAP)	4-5
	Makrel (MAC)	4-5
	Blåhvilling (WHB)	4-5

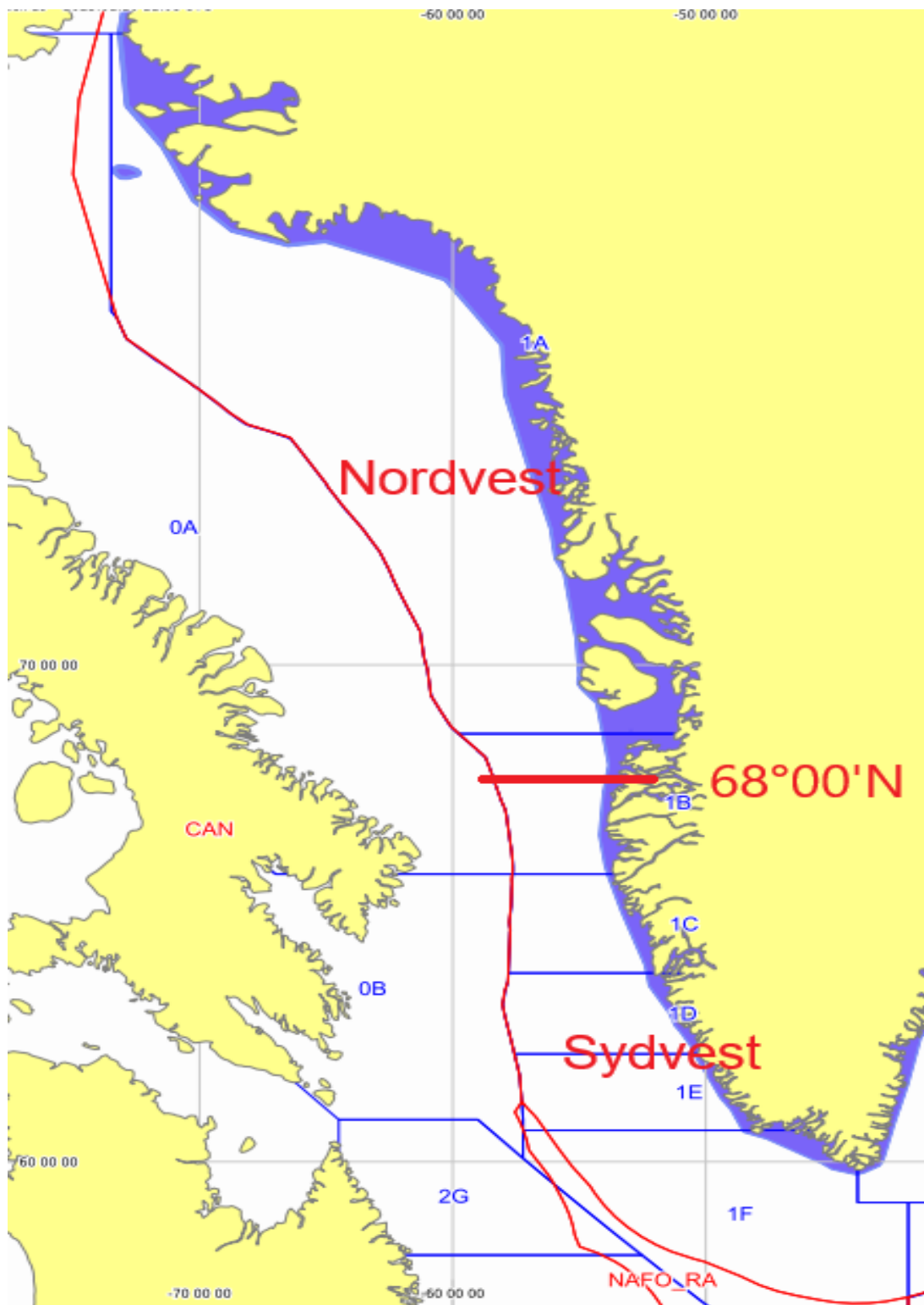
Det kystnære fiskeri:

Vest og Østgrønland	Art	Side nr.
	Torsk (COD)	6
	Krabber (CRQ)	7-8
	Hellefisk (GHL)	10-11
	Stenbider (LUM)	12-13
	Kammusling (ISC)	14-15
	Laks (SAL)	17

Grønlandsk fiskeri uden for Grønlands fiskeriterritorium	18
--	----

Vestgrønland:

Områdenavn	Art (FAO-kode)	Koordinater	Forvaltningsområde-nr.
Vestgrønland	PRA POC RNG HAL GHL	Den del af Grønlands fiskeriterritorium der ligger nord for 59°00'N ligger vest for 44°00'V og syd for 59°00'N ligger vest for 42°00'V og syd for 78°10'N.	0
Nordvestgrønland	GHL	Den del af fiskeriterritoriet der ligger nord for 68°00'N og syd for 78°10'N uden for søterritoriets grænse (3 sømil fra basislinien) ud til fiskeriterritoriets grænse (den eksklusive økonomiske grænse ved Grønland).	1
Sydvestgrønland	GHL	Den del der ligger nord for 59°00'N vest for 44°00'V og syd for 59°00'N ligger vest for 42°00'V og syd for 68°00'N uden for søterritoriets grænse (3 sømil fra basislinien) ud til fiskeriterritoriets grænse (den eksklusive økonomiske grænse ved Grønland).	2
Nordvestgrønland (NAFO 1A-1C)	COD	Det geografiske område der ligger nord for 64°15'N og syd for 78°10'N uden for søterritoriets grænse (3 sømil fra basislinien) ud til fiskeriterritoriets grænse (den eksklusive økonomiske grænse ved Grønland).	221
Sydvestgrønland (NAFO 1D-1F)	COD	Det geografiske område der ligger syd for 64°15'N og uden for søterritoriets grænse (3 sømil fra basislinjen) til 44°00'V og derfra syd over til 59°00'N derfra øst over til 42°00'V og derfra sydover ud til fiskeriterritoriets grænse (den eksklusive økonomiske grænse ved Grønland).	222

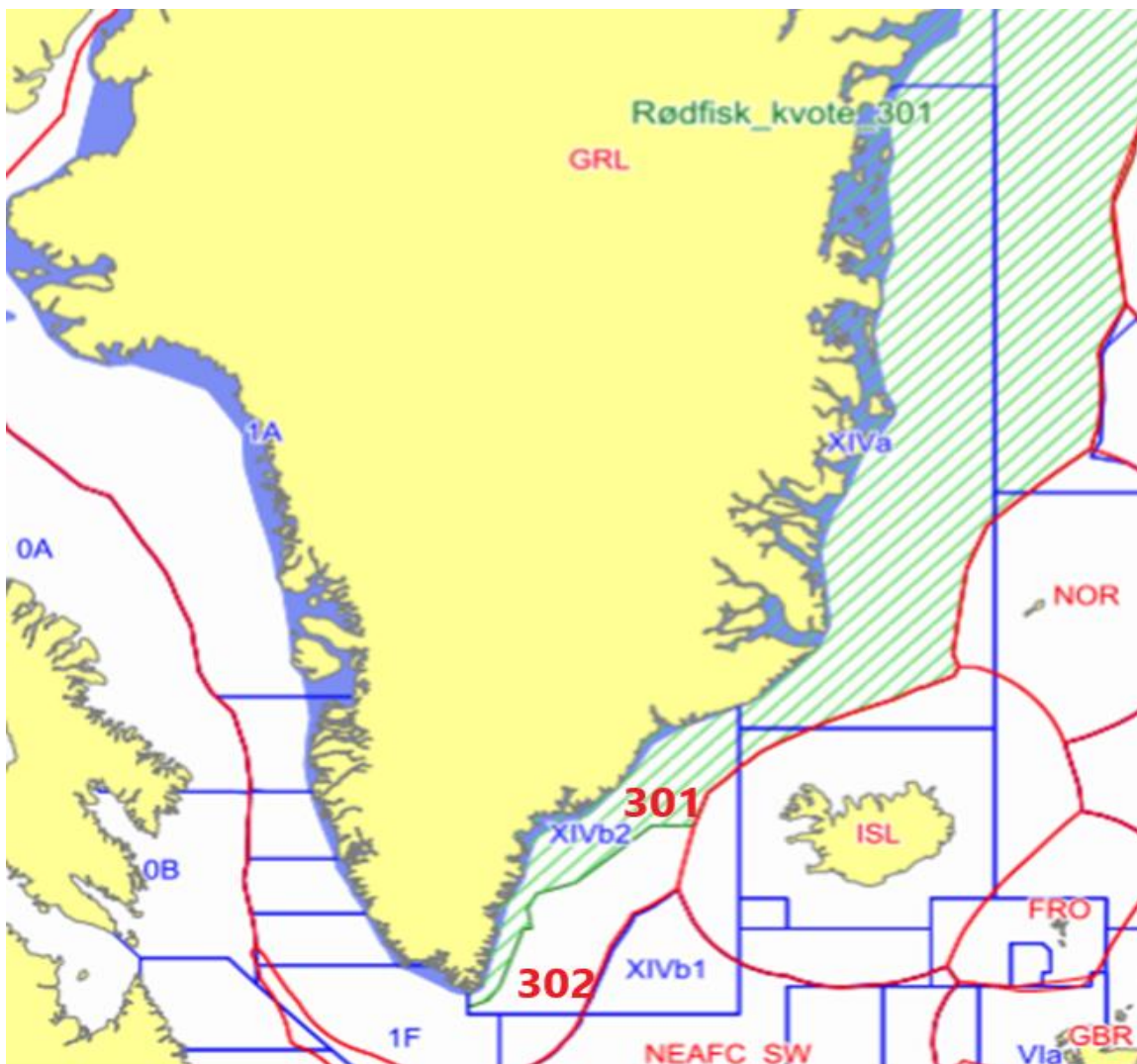


Figur 1. Forvaltningsområder Vestgrønland

Østgrønland:

Områdenavn	Art	Koordinater	Forvaltnings- område-nr.
Østgrønland	GHL PRA HAL USK RNG HER CAP MAC WHB	Det område af Grønlands fiskeriterritorium, der ligger øst for 44°00'V til punktet 59°00'N, 44°00'V, herfra øst på langs 59°00'N til punktet 59°00'N, 42°00'V, herfra sydpå langs 42°00'V til skæringspunktet mellem 42°00'N og fiskeriterritoriegrænsen. Herfra følges fiskeriterritoriegrænsen mod nord, øst om Grønland til skæringspunktet mellem fiskeriterritoriegrænsen og 44°00'V (ved 85°49,6'N, 44°00'V), sydpå langs 44°00'V til kysten.	3
Østgrønland	REG og REB	Området af det Østgrønlandske fiskeriterritorium øst for 44°00'V og nord for linjen i med følgende koordinater: 59°15'N 44°00'V, 59°30'N 42°45'V, 62°00'N 42°00'V, 60°00'N 40°30'V, 62°00'N 40°00'V, 62°40'N 40°15'V, 63°09'N 39°40'V, 63°30'N 37°15'V, 64°20'N 35°00'V, 65°15'N 32°30'V, 65°15'N 29°50'V.	301
Østgrønland	REB pelagisk	Området af det Østgrønlandske fiskeriterritorium øst for 44°00'V og syd for linjen i med følgende koordinater: 59°15'N 44°00'V, 59°30'N 42°45'V, 62°00'N 42°00'V, 60°00'N 40°30'V, 62°00'N 40°00'V, 62°40'N 40°15'V, 63°09'N 39°40'V, 63°30'N 37°15'V, 64°20'N 35°00'V, 65°15'N 32°30'V, 65°15'N 29°50'V.	302
Nordøstgrønland	COD	Det geografiske område der ligger nord for Grønland og øst for 42°00'V uden for søterritoriets grænse (3 sømil fra basislinjen) ud til fiskeriterritoriets grænse (den eksklusive økonomiske grænse ved Grønland) afgrænset mod syd ved 27°00'V.	421
Dohrn Banke	COD	Det geografiske område der ligger vest for 27°00'V uden for søterritoriets grænse (3 sømil fra basislinjen) ud til fiskeriterritoriets grænse (den eksklusive økonomiske grænse ved Grønland) afgrænset	423

		mod syd ved 63°45'N og mod vest ved 35°15'V.	
Sydøstgrønland	COD	Det geografiske område der ligger syd for 63°45'N og vest for 35°15'V uden for søterritoriets grænse (3 sømil fra basislinien) ud til fiskeriterritoriets grænse (den eksklusive økonomiske grænse ved Grønland) afgrænse mod syd ved 42°00'V og nord for 59°00'N samt øst for 44°00'V.	424



Figur 2. Forvaltningsområde Østgrønland for REG og REB

Kystnært fiskeri

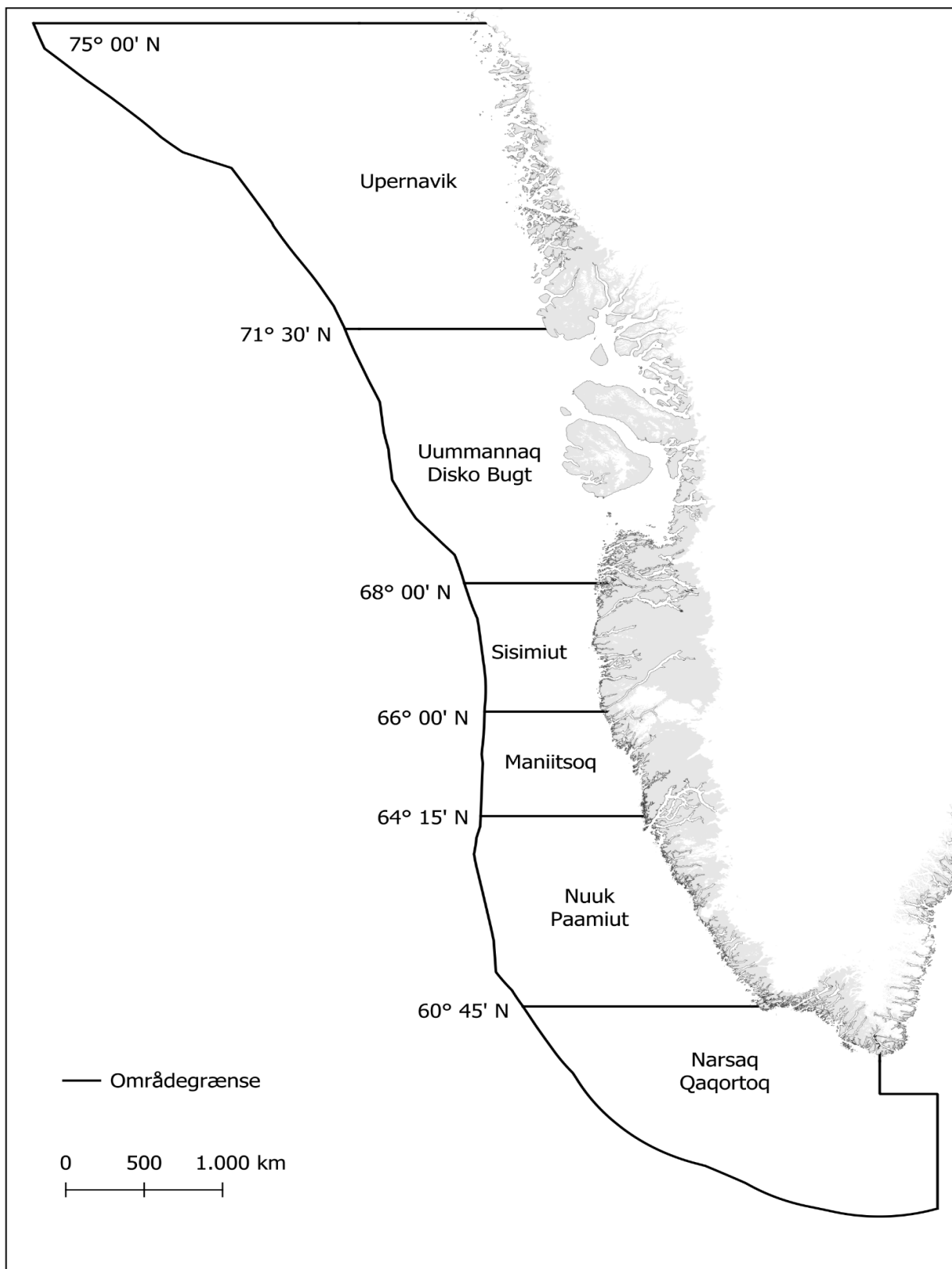
Torsk

Områdenavn	Art (FAO-kode)	Koordinater	Forvaltningsområde-nr.
Vestgrønland (NAFO 1A-1F)	COD	Den del af Grønlands fiskeriterritorium, som ligger syd for 78°10'N indenfor 3 sømil af basislinjen med tilstødende fjordssystemer og som ligger nord for 59°00'N og vest for 44°00'V indenfor 3 sømil af basislinjen med tilstødende fjordssystemer.	0
Østgrønland	COD	Den del af Grønlands fiskeriterritorium, som ligger øst for 44°00'V inden for 3 sømil af basislinjen med tilstødende fjordssystemer.	3

Krabber

Områdenavn		Koordinater	Forvaltnings- område-nr.
Upernavik	CRQ	<p>Kystnært: Det geografiske område mellem 71°30'N og 75°00'N og med tilstødende fjordsystemer defineret som Vestgrønland mellem 71°30'N og 75°00'N ekskl. fjordene der munder ud syd for 71°30'N, nærmere bestemt fjordene: Karrat Isfjord, Kangilleq, Inngia Fjord, Ukkusissat Fjord, Kangiussap Imaa, Umiiviup Kangerlua og Nuugaatsiap Tunua.</p> <p>Havgående: Det geografiske område mellem 71°30'N og 75°00'N uden for 3 sømil fra basislinjen.</p>	37
Disko Bugten – Uummannaq	CRQ	<p>Kystnært: Det geografiske område mellem 68°00'N og 71°30'N, og med tilstødende fjordsystemer defineret som Vestgrønland mellem 68°00'N og 71°30'N, inkl. fjordene der munder ud syd for 71°30'N, nærmere bestemt fjordene: Karrat Isfjord, Kangilleq, Inngia Fjord, Ukkusissat Fjord, Kangiussap Imaa, Umiiviup Kangerlua og Nuugaatsiap Tunua og inkl. fjordene der munder ud nord for 68°00'N, nærmere bestemt fjordene: Arfersiorfik og Ataneq.</p> <p>Havgående: Det geografiske område mellem 68°00'N og 71°30'N uden for 3 sømil fra basislinjen.</p>	36
Sisimiut:	CRQ	<p>Kystnært: Det geografiske område inden for 3 sømil fra basislinjen mellem 66°00'N og 68°00'N og med tilstødende fjordsystemer defineret som Vestgrønland indenfor 3 sømil fra basislinjen mellem 66°00'N og 68°00'N, nærmere bestemt fjordene: Arfersiorfik og Ataneq, og ekskl. fjordene der munder ud syd for 66°00'N, nærmere bestemt Kangaamiut kangerlussuat, Taateraata tunuat og Kangerlussuatsiaq (Evighedsfjord).</p> <p>Havgående: Det geografiske område mellem 66°00'N og 68°00'N uden for 3 sømil fra basislinjen.</p>	32
Maniitsoq – Kangaamiut	CRQ	<p>Kystnært: Det geografiske område mellem 64°15'N og 66°00'N og med tilstødende</p>	31

		<p>fjordsystemer defineret som Vestgrønland mellem 64°15'N og 66°00'N inkl. fjordene, der munder ud syd for 66°00'N, nærmere bestemt Kangaamiut kangerlussuat, Taateraats tunuat og Kangerlussuatsiaq (Evighedsfjord) og ekskl. fjordene, der munder ud syd for 64°15'N, nærmere bestemt Nuuk fjord og Ameralik.</p> <p>Havgående: Det geografiske område mellem 64°15'N og 66°00'N uden for 3 sømil fra basislinjen.</p>	
Nuuk – Paamiut	CRQ	<p>Kystnært: Det geografiske område inden for 3 sømil fra basislinjen mellem 60°45'N og 64°15'N og med tilstødende fjordsystemer defineret som Vestgrønland indenfor 3 sømil fra basislinjen mellem 60°45'N og 64°15'N inkl. fjordene, der munder ud syd for 64°15'N, nærmere bestemt Nuuk fjord og Ameralik og ekskl. fjordene der munder ud syd for 60°45'N, nærmere bestemt fjordene syd og øst for linien der starter i punktet (60°45'N, 48°08'V) på vestsiden af Nunarsuit; derfra til et punkt på fastlandet (60°50'N, 47°57'V) og derfra til punktet (61°22'N, 46°46'V).</p> <p>Havgående: Det geografiske område mellem 60°45'N og 64°15'N uden for 3 sømil fra basislinjen.</p>	30
Narsaq – Qaqortoq	CRQ	<p>Kystnært: Det geografiske område syd for 60°45'N med tilstødende fjordsystemer defineret som Vestgrønland med tilhørende fjordsystemer syd for 60°45'N indtil et punkt (60°45'N, 48°08'V) på vestsiden af Nunarsuit; derfra til et punkt på fastlandet (60°50'N, 47°57'V); derfra i land til et punkt nord for Prins Christians Sund (60°12'N, 44°00'V); derfra sydpå langs 44°00'V til 59°00'N, herfra øst på til 42°00'V, herfra syd på til territorialgrænsen og langs territorialgrænsen til udgangspunktet.</p> <p>Havgående: Det geografiske område syd for 60°45'N uden for 3 sømil fra basislinjen.</p>	29

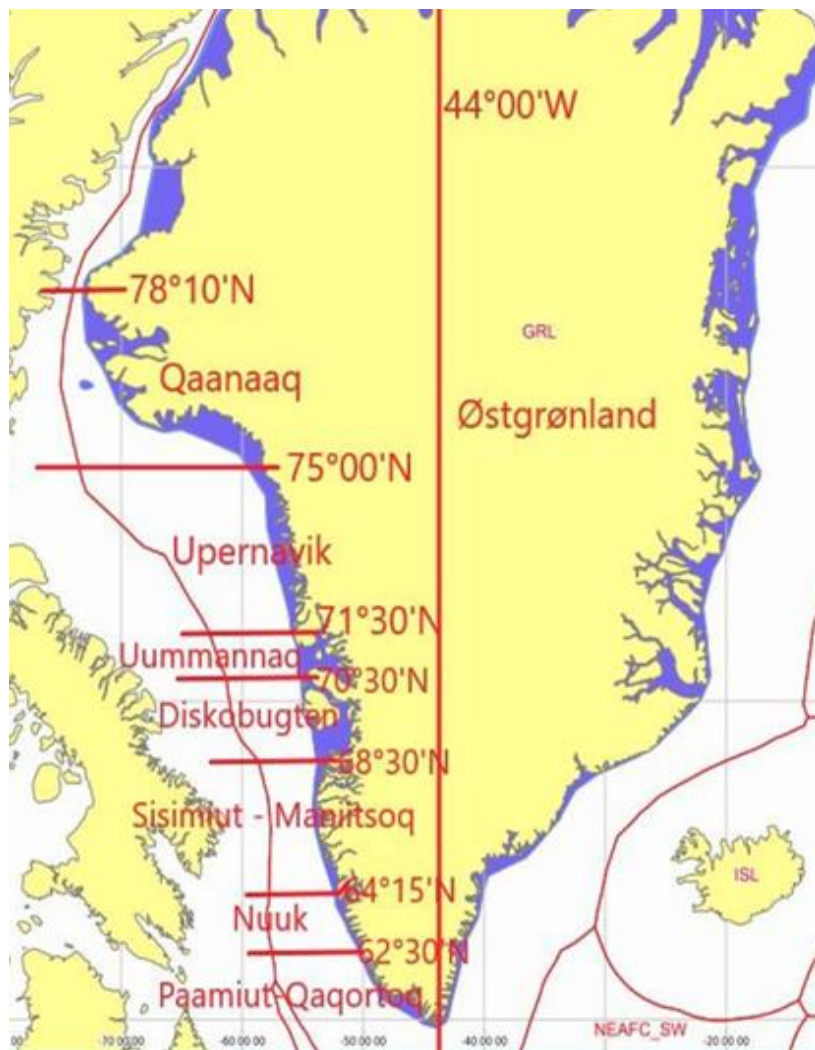


Figur 3. Krabbeforvaltningsområder

Hellefisk

Områdenavn	Art (FAO-kode)	Koordinater	Forvaltningsområde-nr.
Qaanaaq	GHL	Det geografiske område fra kysten til 3 sømil uden for basislinien i Vestgrønland nord for 75°00'N og syd for 78°10'N.	42
Upernavik	GHL	Det geografiske område fra kysten til 3 sømil uden for basislinien i Vestgrønland nord for 71°30'N og syd for 75°00'N og med tilstødende fjordsystemer. Området er eksklusive fjordsystemet nord for 71° 30'N i forvaltningsområdet Uummannaq.	47
Uummannaq	GHL	Det geografiske område fra kysten til 3 sømil uden for basislinien i Vestgrønland nord for 70°30'N og syd for 71°30'N og med tilstødende fjordsystemer. Til forvaltningsområdet hører fjordområdet syd for 70°30'N: Qarajaq's Isfjord (Ikerasaap sullua) og Qarassap Imaa samt fjordsystemet nord for 71°30'N: Karrat Isfjord, Kangilleq, Ingia Fjord, Ukkusissat Fjord, Kangiusap Imaa, Umiviup Kangerlua og Nuugaatsiap Tunua.	47
Diskobugten	GHL	Det geografiske område fra kysten til 3 sømil uden for basislinien i Vestgrønland nord for 68°30'N og syd for 70°30'N med tilstødende fjordsystemer. Området er eksklusive fjordområdet syd for 70°30'N i forvaltningsområdet Uummannaq: Qarajaq's Isfjord (Ikerasaap sullua) og fjordområdet nord for 68°30'N i forvaltningsområde Sisimiut-Maniitsoq: Nalingaap Sullua og Akuliarutsip Kangerlua.	47
Sisimiut-Maniitsoq	GHL	Det geografiske område fra kysten til 3 sømil uden for basislinien i Vestgrønland mellem 68°30'N og 64°15'N med tilstødende fjorde. Til forvaltningsområdet hører fjordene nord for 68°30'N: Nalingaap Sullua og Akuliarutsip Kangerlua. Området er eksklusive fjordområdet nord for 64°15'N i forvaltningsområdet Nuuk.	48
Nuuk	GHL	Det geografiske område fra kysten til 3 sømil uden for basislinien i Vestgrønland mellem 62°30'N og 64°15' N med tilstødende fjorde. Til forvaltningsområdet hører fjordområderne nord for 64°15'N: Nuuk Fjord.	49
Paamiut-Qaqortoq	GHL	Det geografiske område fra kysten til 3 sømil uden for basislinien i Vestgrønland syd for	50

		62°30'N og vest for 44°V med tilstødende fjorde. Til forvaltningsområdet hører fjordområdet øst for 44°V: Kangersuneq Paarleq. Forvaltningsområde Paamiut-Qaqortoq er eksklusive området vest for 44°V i forvaltningsområde Østgrønland.	
Østgrønland	GHL	Det geografiske område fra sydgrænsen fra Nationalparken i Østgrønland fra kysten 3 sømil uden for basislinien i Østgrønland med tilstødende fjorde. Til forvaltningsområdet hører fjordområdet vest for 44°V: Kangerlussuatsiaq (Lindenow Fjord). Forvaltningsområdet Østgrønland er eksklusive området øst for 44°V i forvaltningsområdet Paamiut-Qaqortoq.	3K

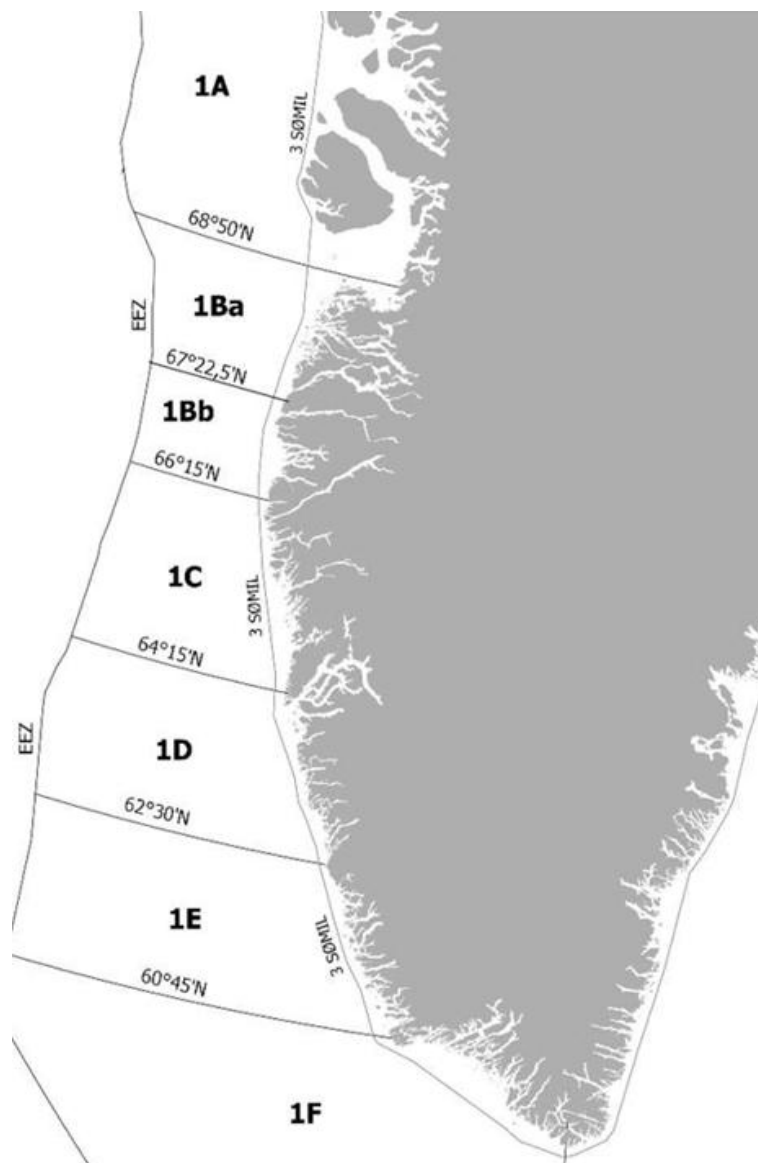


Figur 4. Kystnær hellefisk forvaltningsområder

Stenbider

Områdenavn	Art (FAO-kode)	Koordinater	Forvaltningsområde-nr.
Forvaltningsområde 1A	LUM	Det geografiske område inden for 3 sømil af basislinjen nord for 68°52,5'N og med tilstødende fjordsystemer defineret som Vestgrønland indenfor 3 sømil fra basislinjen nord for 68°52,5'N.	510K
Forvaltningsområde 1Ba	LUM	Det geografiske område inden for 3 sømil af basislinjen mellem 67°22,5' N og 68°52,5'N og med tilstødende fjordsystemer defineret som Vestgrønland indenfor 3 sømil fra basislinjen mellem for 67°22,5'N og 68°52,5'N.	521K
Forvaltningsområde 1Bb	LUM	Det geografiske område inden for 3 sømil af basislinjen mellem 66°15'N og 67°22,5'N og med tilstødende fjordsystemer defineret som Vestgrønland indenfor 3 sømil fra basislinjen mellem 66°15'N og 67°22,5'N, ekskl. Kangerlussuaq (Søndrestrømfjord) og Kangerluarsussuaq.	522K
Forvaltningsområde 1C	LUM	Det geografiske område inden for 3 sømil fra basislinjen mellem 64°15'N og 66°15'N og med tilstødende fjordsystemer defineret som Vestgrønland inden for 3 sømil fra basislinjen mellem for 64°15'N og 66°15'N, ekskl. Nuuk fjord og inkl. Kangerlussuaq (Søndrestrømfjord) og Kangerluarsussuaq.	530K
Forvaltningsområde 1D	LUM	Det geografiske område inden for 3 sømil af basislinjen mellem 62°30'N og 64°15'N og med tilstødende fjordsystemer defineret som Vestgrønland inden for 3 sømil fra basislinjen mellem 62°30'N og 64°15'N inkl. Nuuk fjord.	540K
Forvaltningsområde 1E	LUM	Det geografiske område inden for 3 sømil af basislinjen mellem 60°45'N og 62°30'N og med tilstødende fjordsystemer defineret som Vestgrønland inden for 3 sømil fra basislinjen nord for 60°45'N indtil et punkt (60°45'N, 48°08'V) på vestsiden af Nunarssuit; derfra til et punkt på fastlandet (60°50'N, 47°57'V); derfra i land til et punkt på kysten på 62°30'N; derfra vestpå til 3 sømil uden for basislinjen; derfra langs 3 sømil udenfor basislinjen indtil 60°45'N.	550K
Forvaltningsområde 1F	LUM	Det geografiske område inden for 3 sømil af basislinjen syd for 60°45'N med tilstødende fjordsystemer defineret som Vestgrønland med	560K

		tilhørende fjordsystemer inden for 3 sømil fra basislinjen syd for 60°45'N indtil et punkt (60°45'N, 48°08'V) på vestsiden af Nunarssuit; derfra til et punkt på fastlandet (60°50'N, 47°57'V); derfra i land til et punkt nord for Prins Christians Sund (60°12'N, 44°00'V); derfra sydpå langs 44°00'V indtil 3 sømil uden for basislinjen; derfra langs 3 sømil uden for basislinjen indtil 60°45'N.	
Forvaltningsområde Øvrige Grønland	LUM	Det geografiske område inden for 3 sømil fra basislinjen udenfor forvaltningsområderne 1A til 1F	500K



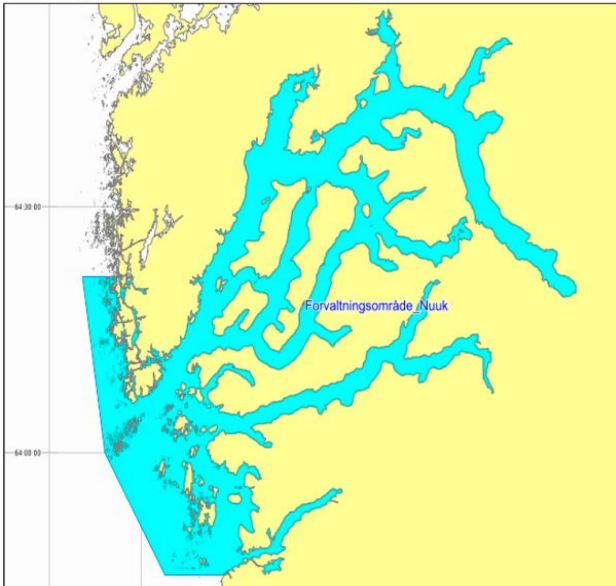
Figur 5. Stenbider forvaltningsområder

Kammusling

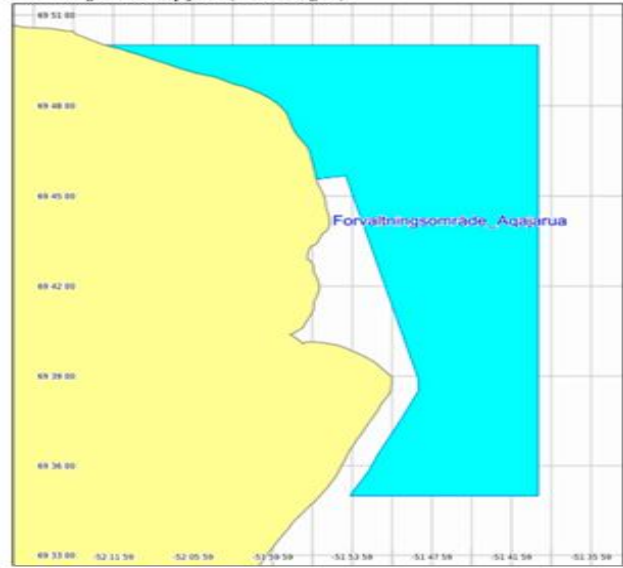
Områdenavn	Art (FAO-kode)	Koordinater	Forvaltningsområde-nr.
Forvaltningsområde Nuuk	ISC	Området afgrænset mod vest af fiskeriterritoriets basislinje; mod nord fra et punkt på fiskeriterritoriets basislinje ret øst langs 64°21,5'N til et punkt på fastlandet; mod syd fra et punkt på fiskeriterritoriets basislinje ret øst langs 63°45,0'N til et punkt på fastlandet. Den østlige grænse udgøres af kystlinjen, samt Godthåbsfjorden nord for 64°21,5'N.	19H
Forvaltningsområde Aqajarua (Mudderbugten)	ISC	Det geografiske område inden for punkterne: Fra punktet på kysten 69°45,6'N, 51°56,7'V, gennem punkterne: 69°45,7'N, 51°54,5'V 69°38,9'N, 51°49,0'V 69°38,5'N, 51°49,0'V 69°37,5'N, 51°50,3'V 69°36,4'N, 51°52,1'V 69°35,8'N, 51°52,7'V 69°35,2'N, 51°53,8'V 69°35,0'N, 51°54,1'V 69°35,0'N, 51°40,0'V 69°50,0'N, 51°40,0'V 69°50,0'N, 52°15,0'V og derfra langs kysten til udgangspunktet 69°45,6'N, 51°56,7'V.	18H
Forvaltningsområde Attu	ISC	Området mellem 53°00,0'V og 54°00,0'V samt mellem 67°50,0'N og 68°10,0'N.	17H
Forvaltningsområde Sisimiut – Syd (Saqqaq)	ISC	Området afgrænset mod vest af fiskeriterritoriets basislinje; mod nord fra et punkt på fiskeriterritoriets basislinje ret øst langs 66°55,5'N til et punkt på fastlandet syd for Sisimiut; mod syd fra et punkt på fiskeriterritoriets basislinje ret øst langs 66°36,0'N til et punkt på fastlandet.	23H
Forvaltningsområde Sisimiut – Nord (Kangaarsuk)	ISC	Området afgrænset mod vest af fiskeriterritoriets basislinje; mod nord fra et punkt på fiskeriterritoriets basislinje ret øst langs 67°20,0'N til et punkt på fastlandet; mod syd fra et punkt på fiskeriterritoriets basislinje ret øst langs 66°55,5'N til et punkt på fastlandet. Den østlige grænse udgøres af kystlinjen.	25H
Forvaltningsområde Nordre Strømfjord (Nassuttooq)	ISC	Det geografiske område inden for punkterne: Fra punktet på kysten 67°35,0'N, 53°46,1'V, gennem punkterne: 67°35,0'N, 54°00,7'V 67°20,0'N, 54°03,7'V 67°20,0'N, 53°50,2'V Og derfra langs kysten til punkt 67°40,4'N, 51°49,4'V, derfra gennem punkterne:	26H

		<p> 67°39,9'N, 51°48,6'V 67°39,5'N, 51°47,1'V 67°39,5'N, 51°45,3'V 67°39,6'N, 51°43,6'V 67°40,5'N, 51°37,5'V 67°41,1'N, 51°32,6'V 67°41,6'N, 51°27,1'V 67°41,9'N, 51°24,9'V 67°43,5'N, 51°21,7'V 67°44,6'N, 51°20,1'V 67°45,1'N, 51°18,6'V 67°45,4'N, 51°17,0'V 67°45,3'N, 51°15,4'V 67°44,9'N, 51°14,3'V 67°44,4'N, 51°12,3'V 67°44,3'N, 51°10,7'V 67°44,5'N, 51°07,3'V 67°45,1'N, 51°03,4'V 67°45,8'N, 50°58,5'V 67°46,4'N, 50°55,9'V 67°46,8'N, 50°50,8'V 67°47,2'N, 50°48,4'V 67°48,1'N, 50°46,6'V 67°48,2'N, 50°44,0'V 67°48,8'N, 50°41,0'V 67°49,4'N, 50°40,4'V 67°49,9'N, 50°37,8'V 67°50,0'N, 50°35,2'V 67°50,2'N, 50°32,2'V 67°50,2'N, 50°29,1'V 67°50,0'N, 50°25,7'V 67°50,1'N, 50°24,2'V 67°50,1'N, 50°19,3'V 67°50,6'N, 50°16,6'V og langs kysten til udgangspunktet 67°34,9'N, 53°46,1'V. </p>	
--	--	---	--

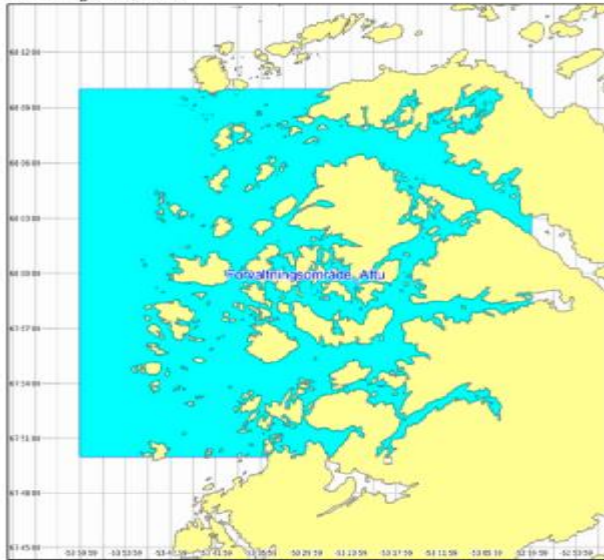
Forvaltningsområde Nuuk



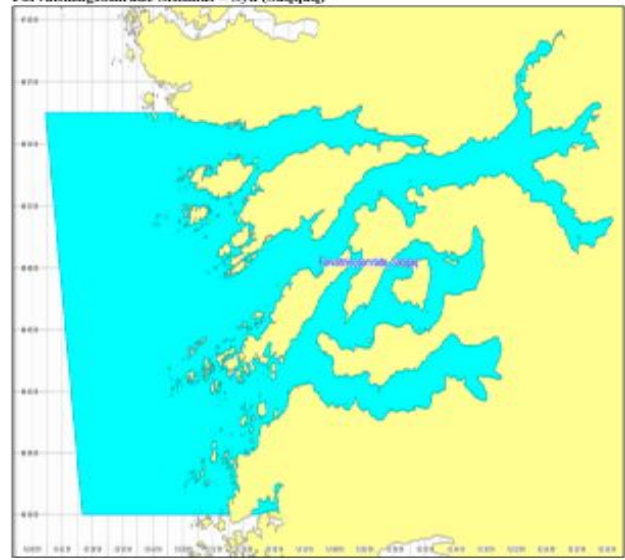
Forvaltningsområde Aqajaq (Mudderbugten)



Forvaltningsområde Attu



Forvaltningsområde Sisimiut – Syd (Saqqaq)



Forvaltningsområde Sisimiut – Nord (Kangaarsuk)



Forvaltningsområde Nordre Strømfjord (Nassattung)



Laks

Områdenavn	Art (FAO-kode)	Koordinater	Forvaltningsområde-nr.
Nordvestgrønland	SAL	Det geografiske område inden for 3 sømil uden for basislinjen fra et punkt på fastlandet (83°17'N, 44°00'V), derfra nord på langs 44°00'V til 3 sømil uden for basislinjen, derfra sydvest på langs 3 sømil uden for basislinjen til 64°15'N, derfra øst på langs 64°15'N til et punkt på fastlandet (64°15'N, 52°0,7'V), og derfra langs kysten til udgangspunktet (83°17'N, 44°00'V). Forvaltningsområdet er ekskl. fjordene der munder ud syd for 64°15'N, nærmere bestemt Nuuk fjorden	221
Sydvestgrønland	SAL	Det geografiske område inden for 3 sømil uden for basislinjen fra et punkt på fastlandet (64°15'N, 52°0,7'V), derfra vest på langs 64°15'N til 3 sømil uden for basislinjen, derfra syd på langs 3 sømil uden for basislinjen til 44°00'V, derfra nord på til et punkt på fastlandet (60°10,5'N, 44°00'V), og derfra langs kysten til udgangspunktet (64°15'N, 52°0,7'V). Forvaltningsområdet er inkl. fjordene der munder ud syd for 64°15'N, nærmere bestemt Nuuk fjorden, og inkl. fjordene der munder ud vest for 44°00'V, nærmere bestemt Nup Kangerdlua og ekskl. fjordene der munder ud øst for 44°00'V, nærmere bestemt Kangerlussuatsiaq (Lindenow fjord).	222
Kapisillit-elven	SAL	Elven ved Kapisillit i Nuuk fjorden. Elvmunding: 64°25'56"N 50°12'54"V	299
Østgrønland	SAL	Det geografiske område inden for 3 sømil uden for basislinjen øst for 44°00'V, inkl. fjordene der munder ud øst for 44°00'V, nærmere bestemt Kangerlussuatsiaq (Lindenow fjord), og ekskl. fjordene der munder ud vest for 44°00'V, nærmere bestemt Nup Kangerdlua.	3

Uden for Grønlands fiskeriterritorium

Områdenavn	Art (FAO-kode)	Koordinater	Forvaltningsområde-nr.
NAFO 3M		NAFO reguleringsområde 3 M (Flemish Cap)	13
NAFO 3L		NAFO reguleringsområde 3L	21
NEAFC		ICES-2	27
		ICES-2	27
		ICES	5
		ICES-2	27
		Irmingerhavet ICES	
Svalbard	PRA	200 sømil fiskeværnszone omkring Svalbard øgruppens grundlinjer.	11
Norges EEZ		Norsk økonomisk zone (EEZ) nord for 62°N	6
Færøernes EEZ		Færøernes Fiskeriterritorium	10
		Nord for 62°30'N	910
Islands EEZ		Islands økonomiske zone	9