

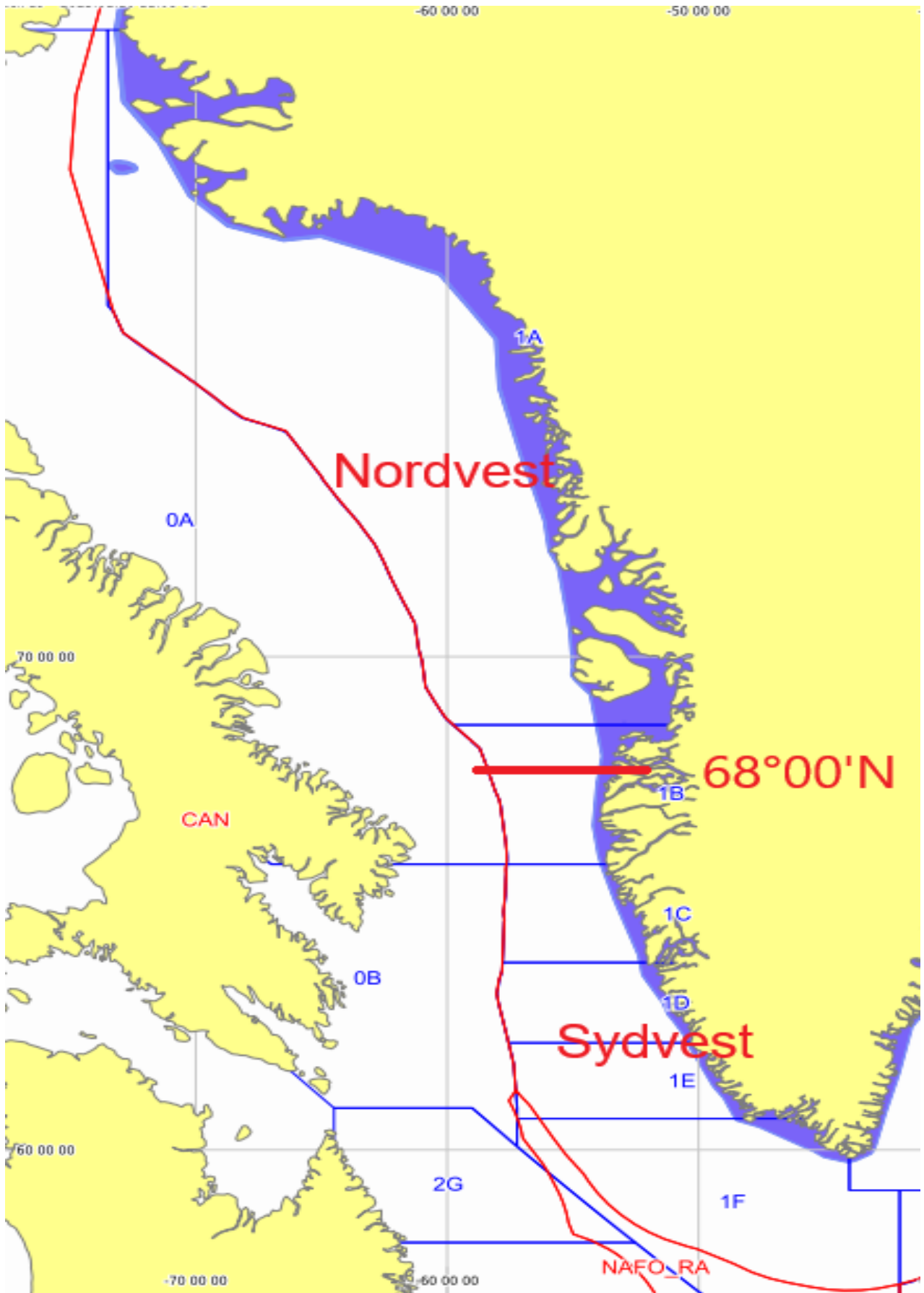
Ilanngussaq 1

Aqutsiveqarfiit

Kalaallit Nunaata Kitaa:

Aqutsiveqarfiup taaguutaa	Aalisagaq (FAO-mi ilisarnaat)	Naleqqersorfiit	Aqutsiveqarfimmut akuersissutip nr.-a
Kitaa	Pisat uumatillugit oqimaassusaat	Imartaq Kalaallit Nunaata aalisarnikkut oqartussaaffiata ilaani 59°00'N-p kitaaniittoq 44°00'V-p kitaaniittoq aamma 59°00'N-p kujataaniittoq 42°00'V-p kitaaniittoq aamma 78°10'N-p kujataaniittoq.	0
Kitaata Avannaa	GHL	Imartaq aalisarnikkut oqartussaaffik 68°00'N avannaaniittoq aamma 78°10'N-p kujataaniittup killeqarfia (tunngaviusumik killeqarfimmit 3 s̆milinit) aalisarfiup killeqarfia Kalaallit Nunaata aningaasaqarnikkut oqartussaaffiat) tikillugu.	1
Kitaata Kujataa	GHL	Imartaq 59°00'N-ip avannaaniittoq 44°00'V-p kitaaniittoq aamma 59°00'N-p kujataaniittoq 42°00'V-p kitaaniittoq aamma 68°00'N-p kujataani killeqarfia (tunngaviusumik killeqarfimmit 3 s̆milinit) aalisarfiup killeqarfia Kalaallit Nunaata aningaasaqarnikkut oqartussaaffiat) tikillugu.	2
Kalaallit Nunaata Kitaata avannaa (NAFO 1A-1C)	COD	Imartaq 64°15'N-p avannaaniittoq aamma 78°10'N-p kujataani killeqarfia (tunngaviusumik killeqarfimmit 3 s̆milinit)	221

		aalisarfiup killeqarfia Kalaallit Nunaata aningsaasaqarnikkut oqartussaaffiat) tikillugu.	
Kalaallit Nunaata Kitaata kujataa (NAFO 1D-1F)	COD	Imartaq 64°15'N-p kujataaniittoq aamma imartap (tunnngaviusumik killeqarfimmit 3 sømilit) 44°00'V-p avataaniittoq tassanngaanniillu 59°00'N-p kujataaniittumit 42°00'V-p kangianukartoq tassanngaanniillu imartap aalisarfiusartup kujataanukartoq (Kalaallit Nunaata aningsaasaqarnikkut oqartussaaffia).	222



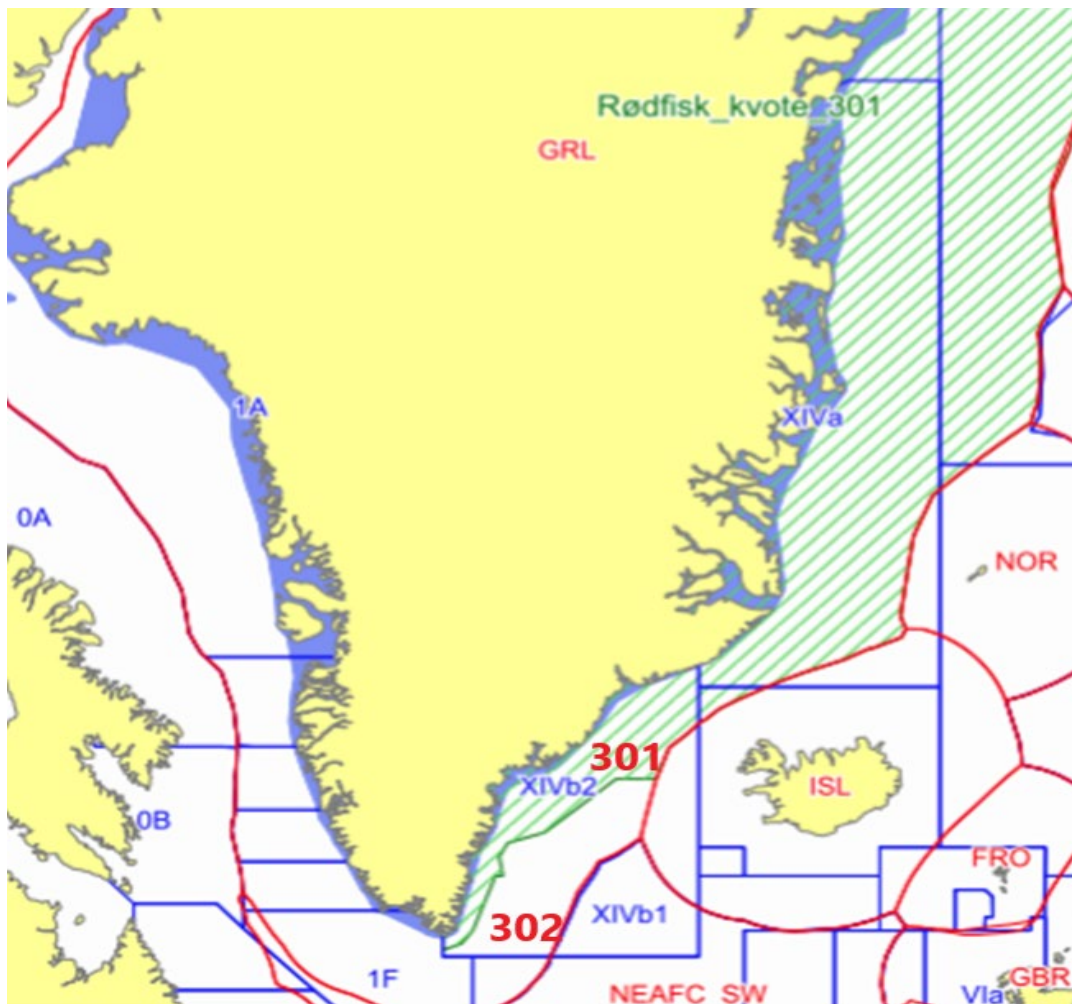
Takussutissiaq 1. Kalaallit Nunaata Kitaani Aqutsiveqarfii

Tunu:

Aqutsiveqarfiup taaguutaa	Aalisagaq	Naleqqersorfiit	Aqutsiveqarfimmut akuersissutip nr.-a
Tunu	GHL	<p>Imartaq Kalaallit Nunaata aalisarnikkut oqartussaaffia 44°00'V-p kangianiit 59°00'N-p 44°00'V-p tungaanukartoq, tassannga kangimut 59°00'N malillugu 59°00'N-p, 42°00'V-p tungaanut tassanngalu kujammut 42°00'V atuarlugu 42°00'N-p aamma aalisarnikkut oqartussaaffiup killeqarfiata tungaanukartoq. Tassannga Kalaallit Nunaata aalisarnikkut oqartussaaffia kangiatigoorluni avannamut killeqarfiup tungaaniit aalisarnikkut oqartussaaffiup aamma 44°00'V-p akornatigoorpoq (85°49,6'N, 44°00'V) sineriak 44°00'V atuarlugu sinerissamut kujammukarpoq.</p>	3
Tunu	REG aamma REB	<p>Tunumi imartaq Kalaallit Nunaata aalisarnikkut oqartussaaffia 44°00'V-p kangianit aamma immap assingani titarnerup avannaaniittut tulliuttut iluaniippoq: 59°15'N 44°00'V, 59°30'N 42°45'V, 62°00'N 42°00'V, 60°00'N 40°30'V, 62°00'N 40°00'V, 62°40'N 40°15'V, 63°09'N 39°40'V, 63°30'N 37°15'V, 64°20'N 35°00'V, 65°15'N 32°30'V, 65°15'N 29°50'V.</p>	301

Tunu	REB Ikerinnarsiortut	Tunumi imartaq Kalaallit Nunaata aalisarnikkut oqartussaaffia 44°00'V-p kangianiittoq immap assingani titarnerup kujataaniittut tulliuttut iluaniippoq: 59°15'N 44°00'V, 59°30'N 42°45'V, 62°00'N 42°00'V, 60°00'N 40°30'V, 62°00'N 40°00'V, 62°40'N 40°15'V, 63°09'N 39°40'V, 63°30'N 37°15'V, 64°20'N 35°00'V, 65°15'N 32°30'V, 65°15'N 29°50'V.	302
Tunup avannaa	COD	Imartaq pineqartoq Kalaallit Nunaata avannaaniittoq aamma 42°00'V-p kitaani immap killeqarfiata (tunngaviusumik killeqarfimmit 3 sòmilit) avataanit kujammut aalisarnikkut killeqarfimmut (Kalaallit Nunaata aningaasaqarnikkut oqartussaaffia)-nut 27°00'V-p tungaanut killeqarfimmiippoq.	421
Dohrn Banke	COD	Imartaq 27°00'V-p kitaaniittoq immap killeqarfiata avataaniittoq (tunngaviusumik killeqarfimmit 3 sòmilit) aalisarfiup killeqarfiata avataata tungaanukartoq (Kalaallit Nunaata aningaasaqarnikkut oqartussaaffia)-nut 63°45'N kujataanut aamma 35°15'V-p kitaanut killeqarfeqarpoq.	423

Tunup kujataa	COD	Imartaq pineqartoq 63°45'N-p kujataani 35°15'V-p kitaani imartap killeqarfiata avataaniittoq (tunngaviusumik killeqarfimmit 3 sømilimit) aalisarfiup killeqarfiata avataata tungaanukartoq (Kalaallit Nunaata aningaasaqarnikkut oqartussaaffia)-nut 42°00'N-p kujataanut aamma 59°00'N avannaanut kiisalu 44°00'V-p kangianut killeqarfeqarpoq.	424
---------------	-----	--	-----



Takussutissiaq 2. Aqutsiveqarfiup Tunup REG-a aamma REB-a

Sinerissap qanittuani aalisarneq

Saarullit

Aqutsiveqarfiup taaguutaa	Aalisagaq (FAO-mi ilisarnaat)	Naleqqersorfiit	Aqutsiveqarfimmut akuersissutip nr.-a
Kitaa (NAFO 1A-1F)	COD	Kalaallit Nunaata aalisarnermut oqartussaaffigisaata ilaa taanna, kangerloqarfinnik attuumassutilinnik ilaqlarluni tunngaviusumik killeqarfiup 3 sømil-ip iluaniippoq avannarpasissutsip 78°10'-ip kujataaniilluni aamma avannarpasissutsip 59°00'-ip avannaaniilluni kiisalu kippasissutsip 44°00'-ip kitaaniilluni, kangerlunnik attuumassutilinnik ilaqlarluni tunngaviusumik killeqarfiup 3 sømil-ip iluaniilluni.	0
Tunu	COD	Kalaallit Nunaata aalisarnermut oqartussaaffiata ilaa taanna, kangerlunnik atuumassutilinnik ilaqlarluni tunngaviusumik killeqarfiup 3 sømil-ip iluani kippasissutsimi 44°00'-ip kangiani inissisimavoq.	3

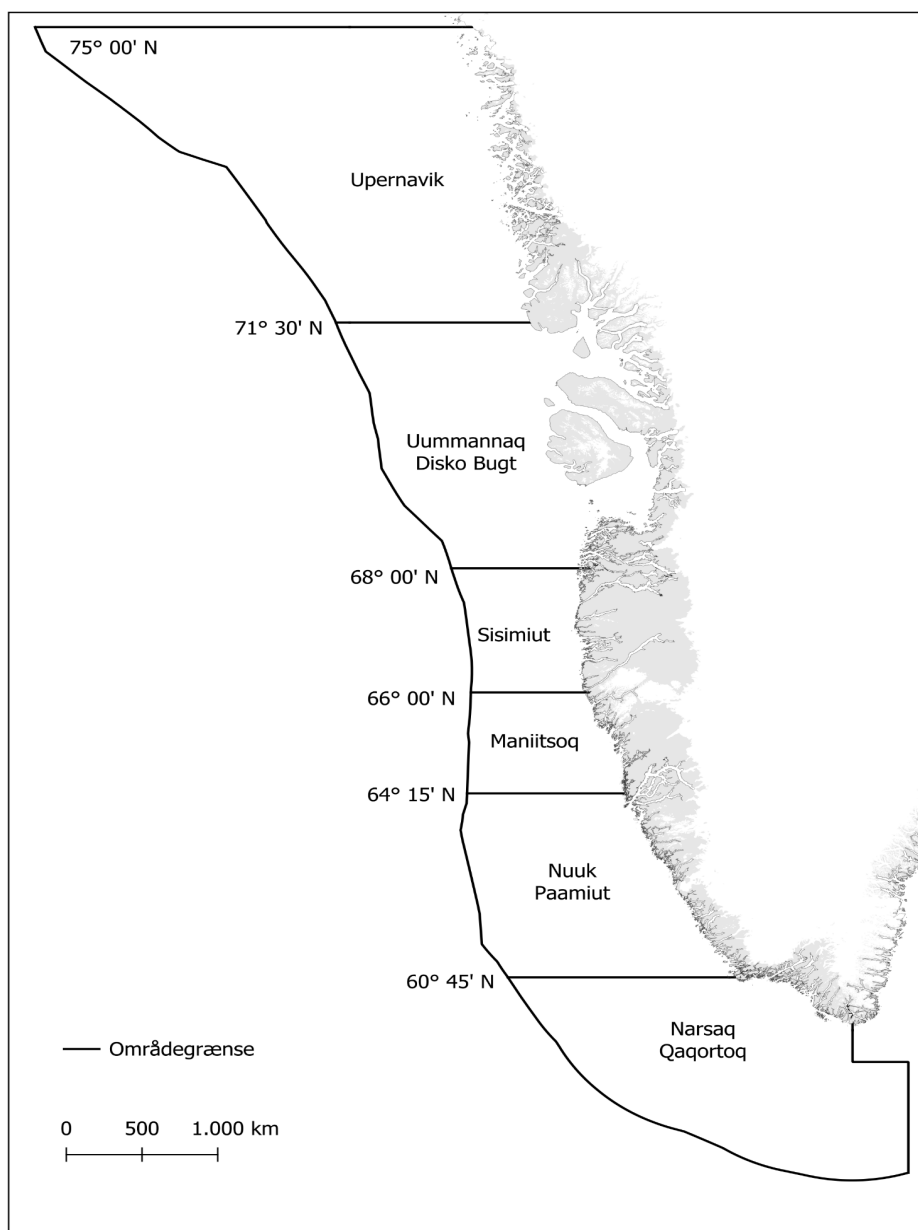
Saattussat

Aqutsiveqarfiup taaguutaa		Naleqqersorfiit	Aqutsiveqarfimmut akuersissutip nr.-a
Upernavik	CRQ	<p>Sinerissap qanittua: Imartaq Kalaallit Nunaata Kitaatut taaneqartartoq 71°30'N-p aamma 75°00'N-p akornanni kangerluttai ilanngullugit 71°30'N-p aamma 75°00'N-p akornanni 71°30'N-p kujataata isuniittut kangerluit, makkua annerusumik pineqartut, ilanngunnagit inissisimavoq: Karrat, Kangilleq, Inngiata Kangerlua, Ukkusissat Kangerluat, Kangiusap Imaa, Umiiviup Kangerlua aamma Nuugaatsiap Tunua.</p> <p>Avataasioorneq: Imartaq 71°30'N-p aamma 75°00'N-p akornanni tunngaviusumik killeqarfiup avataani 3 sœmilit avataanni.</p>	37
Qeqertarsuup Tunua - Uummanaq	CRQ	<p>Sinerissap qanittua: Imartaq Kalaallit Nunaata Kitaatut taaneqartartoq 68°00'N-p aamma 71°30'N-p akornanni kangerluttai ilanngullugit 68°00'N-p aamma 71°30'N-p akornanni 71°30'N-p kujataata isuniittut kangerluit, makkua annerusumik pineqartut, ilanngunnagit inissisimavoq: Karrat, Kangilleq, Inngiata Kangerlua, Ukkusissat Kangerluat, Kangiusap Imaa, Umiiviup Kangerlua aamma Nuugaatsiap Tunua, kangerluit 68°00'N-ip avannaata tungaaniittut, eqqornerusumik ukua: Arfersiorfik aamma Ataneq.</p> <p>Avataasioorneq: Imartaq 68°00'N-ip aamma 71°30'N-p akornanni tunngaviusumik killigitap 3 sœmilit avataaniittoq.</p>	36

Sisimiut:	CRQ	<p>Sinerissap qanittua: Imartaq 66°00'N-ip aamma 68°00'N-ip akornanni tunngaviusumik killiliussap iluani 3 s̅milip iluani kangerluttallit Kitaatut nassuiarneqarsimasut, 66°00'N-ip aamma 68°00'N-ip akornanni tunngaviusumik killiliussap 3 s̅milit iluani, erseqqinnerusumik kangerluit uku pineqarput: Arfersiorfik aamma Ataneq, 66°00'N-ip kujataani kangerluit paavi minillugit, erseqqinnerusumik Kangaamiut Kangerlussuat, Taateraata Tunuat aamma Kangerlussuatsiaq pineqarput.</p> <p>Avataasioorneq: 66°00'N-ip aamma 68°00'N-ip akornanni 3 s̅milit avataani aamma tunngaviusumik killiliussap avataani.</p>	32
Maniitsoq – Kangaamiut	CRQ	<p>Sinerissap qanittua: Imartaq 64°15'N-ip aamma 66°00'N-ip akornanni imartat Kitaatut nassuiarneqartut, 64°15'N-ip aamma 66°00'N-ip akornanni kangerluit 66°00'N-ip kujataani paallit ilanngullugit, erseqqinnerusumik taallugit Kangaamiut Kangerlussuat, Taateraata Tunuat aamma Kangerlussuatsiaq, 64°15'N-p kujataani kujataani kangerluttai minillugit, erseqqinnerusumik taallugit Nuup Kangerlua aamma Ameralik.</p> <p>Avataasioorneq: Imartaq 64°15'N-ip aamma 66°00'N-ip akornanni 3 s̅milit aamma tunngaviusumik killiliussap avataaniittut.</p>	31
Nuuk – Paamiut	CRQ	Sinerissap qanittua: Imartaq tunngaviusumik killeqarfimmit 3	30

		<p>sømilimit 60°45'N-p aamma 64°15'N-p akornanni kangerluttai ilanngullugit Kitaatut taagorneqartup iluani tunngaviusumik killeqarfiup iluani 3 sømilit iluini 60°45'N-p aamma 64°15'N-p akornanniittoq, kangerluttai ilanngullugit, taakkua 64°15'N-p kujataani nuullit, eqqornerusumik taallugu Nuup Kangerlua aamma Ameralik aamma 60°45'N-p kujataani kangerluit isullit, eqqornerusumik taallugit toornerup (60°45'N-p, 48°08'V) Nunarsuit kitaanit kujammut kangimullu sammisuniit nunami toornerup (60°50'N, 47°57'V) tungaanukartut tassanngaanniillu toornermut (61°22'N, 46°46'V) tungaanukartut.</p> <p>Avataasiorneq: Imartaq 60°45'N-p aamma 64°15'N-ip akornanni 3 sømilit aamma tunngaviusumik killiliussap avataaniittoq.</p>	
Narsaq – Qaqortoq	CRQ	<p>Sinerissap qanittua: Imartaq 60°45'N-ip kujataaniittoq kangerluttai ilanngullugit Kitaatut nassuiarneqartoq 60°45'N-p kujataanit kangerluttai ilanngullugit Nunarsuit kitaanut immikkoortumukartoq (60°45'N-mut 48°08'V-mullu); tassanngaanniillu nunami immikkoortumut Nunarsuarnut uaniittumut (60°50'N-p 47°57'V-p) tungaanukartoq; tassanngaanniit Ikerasassuup avannaanukartoq (60°12'N-p 44°00'V-llu) avannaanukartoq; tassanngaanniit kujammut 44°00'V atuarlugu 59°00'N-mukartoq, tassanngaanniit kangimut 42°00'V-</p>	29

	<p>mut, tassanngaanniillu kujammut tunngaviusumik killiliussap tungaanut killiliussarlu atuarlugu aallaavimmukartoq.</p> <p>Avataasioq: Imartaq 60°45'N-p kujataanit 3 sēmilit avataanukartoq aamma tunngaviusumik killiliussap avataaniittoq.</p>	
--	--	--



Takussutissiaq 3. Aqutsiveqarfii saattuarniarfiit

Qalerallit

Aqutsiveqarfiup taaguutaa	Suunera (FAO-mi ilisarnaat)	Naleqqersorfiit	Aqutsiveqarfimmut akuersissutip nr.-a
Qaanaaq	GHL	Imartaq Kalaallit Nunaata Kitaani sinerissamiit 3 s̅milimiit kujammut 75°00'N-p tungaanut aamma 78°10'N-p kujataanukartoq.	42
Upernavik	GHL	Imartaq Kalaallit Nunaata Kitaata avannaata sineriaanit tunngaviusumik killeqarfiup avataani 3 s̅milimukartoq 71°30'N-p avannaanit aamma 75°00'N-p kujataanukartoq, taakkualu kangerluttai ilanngullugit. Imartaq Aqutsiveqarfik Ummannami 71° 30'N- avannaani kangerluttai ilanngullugit inissisimavoq.	47
Ummannaq	GHL	Imartaq Kalaallit Nunaata Kitaata avannaani sinerissamiit tunngaviusumik killeqarfiup avataani 3 s̅milinukarpoq, 70°30'N-p avannaanit aamma 71°30'N-p kujataanukarluni, taakkualu kangerluttai ilaallutik. Aqutsiveqarfimmut tassunga kangerluup kujataa 70°30'N-p kujataa ilaavoq: Ikerasaap sullua aamma Qarassap Imaa kiisalu kangerluit 71°30'N-p avannaaniittut: Karrat, Kangilleq, Inngiata Kangerlua, Ukkusissat Kangerluat, Kangiusap Imaa, Umiiviup Kangerlua aamma Nuugaatsiap Tunua.	47
Qeqertarsuup Tunua	GHL	Imartaq Kalaallit Nunaata Kitaani sinerissamit tunngaviusumik killeqarfiup avataani 3 s̅milimukartoq	47

		68°30'N-p avannaanit kujammut 70°30'N-p kujataata tunganukartoq, kangerluttai ilanngullugit. Imartaq Aqutsiveqarfik Uummannami 70°30'N-p kujataaniittoq, kangerluttai ilanngullugit: Ikerasaap sullua aamma aqutsiveqarfimmi Sisimiut Maniitsoq-mi 68°30'N-ip avannaaniittoq, kangerluttai ilanngullugit. Nalingaap Sullua aamma Akuliarutsip Kangerlua.	
Sisimiut-Maniitsoq	GHL	Imartaq Kalaallit Nunaata Kitaata sineriaanit tunngaviusumik killeqarfiup 3 sømilinukartoq 68°30'N-p aamma 64°15'N-p tunganukartoq, kangerluttai ilanngullugit. Aqutsiveqarfimmut kangerluit 68°30'N-p avannaaniittut ilaapput: Nalingaap Sullua aamma Akuliarutsip Kangerlua. Aqutsiveqarfik Nuuk 64°15'N-p avannaaniippoq, kangerluit ilanngullugit.	48
Nuuk	GHL	Imartaq Kalaallit Nunaata Kitaata sineriaaniit tunngaviusumik killeqarfiup avataani 3 sømilimukartoq 62°30'N-p aamma 64°15'N-p tunganukarpoq, kangerluttai ilanngullugit. Aqutsiveqarfimmut kangerluit 64°15'N-p avannaaniittut ilaapput: Nuup Kangerlua	49
Paamiut-Qaqortoq	GHL	Imartaq Kalaallit Nunaata Kitaata sineriaanit tunngaviusumik killeqarfiup 3 sømilit tungaanukartoq, 62°30'N-p kujataanit aamma	50

		44°V-ip kitaanut kangerluttai ilanngullugit. Aqutsiveqarfimmut kangerluit 44°V-p kangianiittut ilaapput: Kangersuneq Paarleq. Aqutsiveqarfimmi Paamiut-Qaqortoq-mi 44°V-p kitaaniippoq Aqutsiveqarfik Tunu.	
Tunu	GHL	Imartaq Tunumi Nunami Allanngutsaaliukkap kujatammut killeqarfianit Tunup sineriaanit tunngaviusumik killeqarfiup 3 sømilimik avataanukarpoq, kangerluttai ilanngullugit. Aqutsiveqarfiup kangerluit 44°V kitaaniittut ilaapput: Kangerlussuatsiaq (Lindenow Fjord). Aqutsiveqarfiup Paamiut-Qaqortoq-p 44°V-ip kangianiippoq Aqutsiveqarfik Tunu.	3K



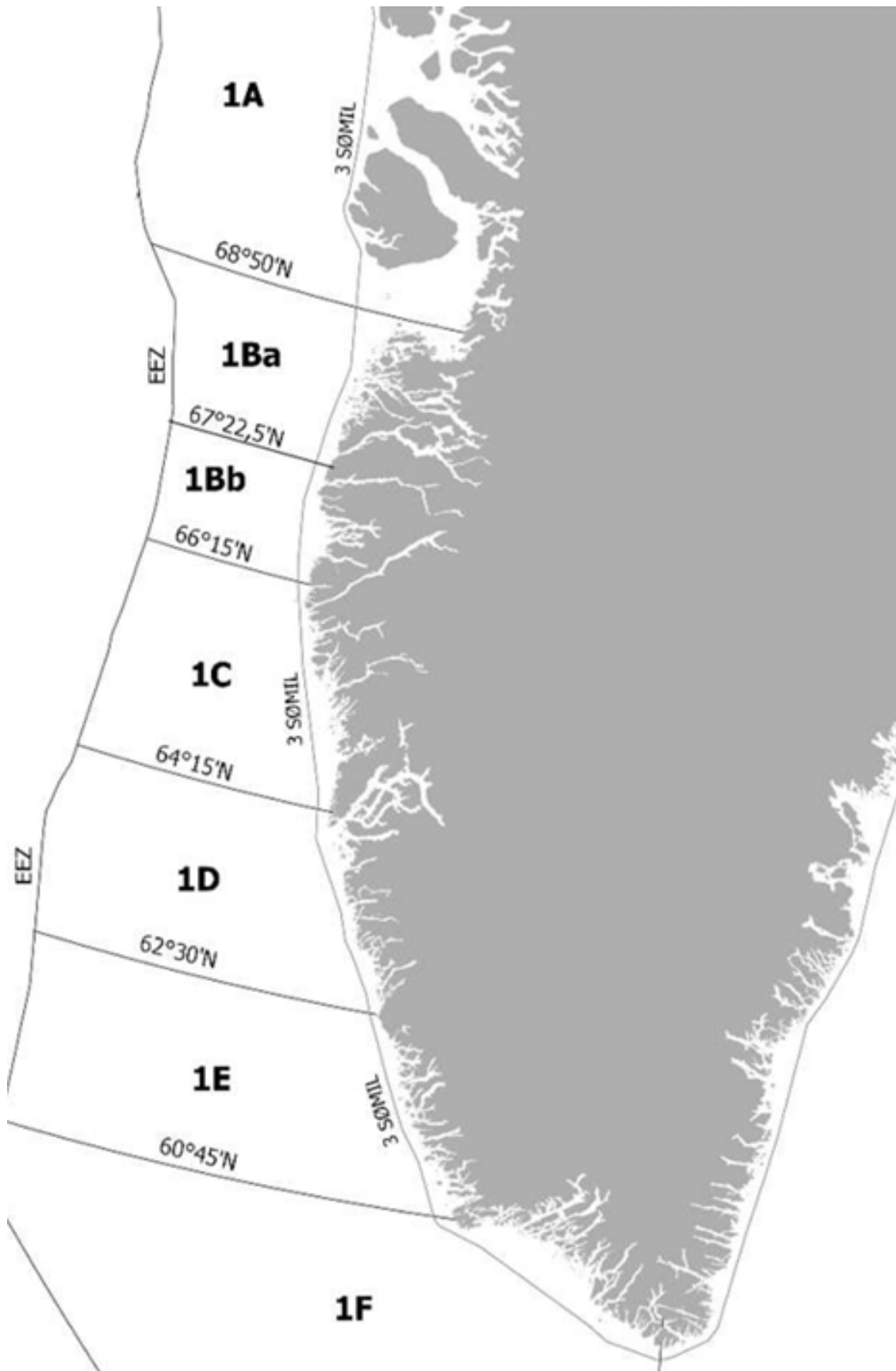
Takussutissiaq4. Sinerissap qanittuani qaleralinniarnermut aqutsiveqarfiiit

Nipisaat

Aqutsiveqarfiup taaguutaa	Suunera (FAO-mi ilisarnaat)	Naleqqersorfiit	Aqutsiveqarfimmut akuersissutip nr.-a
Aqutsiveqarfik 1A	LUM	Imartaq Kalaallit Nunaata kitaani 3 sòmilit iluanni tunngaviusumik killeqarfittut taaneqartartup 68°52,5'N-p avannaaniittut taaneqartartoq, tunngaviusumik killeqarfiup iluani 3 sòmilit iluanni 68°52,5'N-p avannaaniippoq, kangerluttani ilanngullugit.	510K
Aqutsiveqarfik 1Ba	LUM	Imartaq Kalaallit Nunaata kitaatut 3 sòmilit iluanni tunngaviusumik killeqarfittut taaneqartartup 67°22,5'N-p aamma 68°52,5'N-p kangerluttai ilanngullugit taaneqartartoq, tunngaviusumik killeqarfiup iluani 3 sòmilit iluanni 67°22,5'N-p aamma 68°52,5'N-p akornanni 3 sòmilit iluanniippoq.	521K
Aqutsiveqarfik 1Bb	LUM	Tunngaviusumik killeqarfiup 66°15' N-ip aamma 67°22,5' N-ip akornanni 3 sòmilit iluanni nunap immikkoortua tassungalu atasumik kangerluit Kitaatut nassuiarneqartut tunngaviusumik killeqarfiup 66°15' N-ip aamma 67°22,5'N-ip akornanni tunngaviusumik killeqarfimmit 3 sòmilit iluanniittut Kangerlussuaq (Søndrestrømfjord) aamma Kangerluarsussuaq ilanngunnagit.	522K
Aqutsiveqarfik 1C	LUM	Tunngaviusumik killeqarfiup 64°15' N-ip aamma 66°15' N-ip akornanni 3 sòmilit iluanni nunap immikkoortua tassungalu	530K

		<p>atasumik kangerluit Kitaatut nassuiarneqartut tunngaviusumik killeqarfiup 64°15' N-ip aamma 66°15' N-ip akornanni tunngaviusumik killeqarfimmit 3 søमित iluanniittut Nuup Kangerlua ilanngunnagu aamma Kangerlussuaq (Søndrestrømfjord) aamma Kangerluarsussuaq ilanngullugit.</p>	
Aqutsiveqarfik 1D	LUM	<p>Tunngaviusumik killeqarfiup 62°30' N-ip aamma 64°15' N-ip akornanni 3 søमित iluanni nunap immikkoortua tassungalu atasumik kangerluit Kitaatut nassuiarneqartut tunngaviusumik killeqarfiup 62°30' N-ip aamma 64°15' N-ip akornanni tunngaviusumik killeqarfimmit 3 søमित iluanniittut Nuup Kangerlua ilanngullugu.</p>	540K
Aqutsiveqarfik 1E	LUM	<p>Tunngaviusumik killeqarfiup 60°45' N-ip aamma 62°30' N-ip akornanni 3 søमित iluanni nunap immikkoortua tassungalu nunap kangerluit Kitaatut nassuiarneqartut tunngaviusumik killeqarfiup 60°45' N-ip avannaata tungaanit 3 søमित iluanniit Nunarssuit kitaata tungaa ilanngullugu (60°45'N, 48°08'V); tassangaanniit sineriammi (60°50'N, 47°57'V) nunamiittoq angullugu; tassangaannit nunakkut kitaani 62°30'N angullugu; tassangaanniit tunngaviusumik killeqarfiup avataani kimmut 3 søमित angullugit; tassangaanniit 60°45'N angullugu tunngaviusumik killeqarfiup 3 søमित avataani.</p>	550K

Aqtsiveqarfik 1F	LUM	<p>Tunngaviusumik killeqarfiup 60°45'N-ip kujataata tungaani 3 sòmilit iluanni nunap immikkoortuani tassungalu atasumik kangerluit, tassaasut Kitaatut nassuiarneqartut 60°45'N-ip kujataata tungaanit tunngaviusumik killeqarfimmit 3 sòmilit iluannit kitaani Nunarssuit angullugit (60°45'N, 48°08'V); tassanngaanniit nunavik (60°50'N, 47°57'V) angullugu; tassanngaanniit nunakut Prins Christians Sundip (60°12'N, 44°V) avannaata tungaa angullugu; tassanngaanniit kujammut 44°V sinerlugu tunngaviusumik killeqarfiup avataanit 3 sòmilit angullugit; tassanngaanniit 3 sòmili sinerlugu tunngaviusumik killeqarfiup avataani 60°45'N tikillugu.</p>	560K
Kalaallit Nunaata sinnerani aqtsiveqarfiit	LUM	<p>Aqtsiveqarfiit 1A-mit 1F-imut avataanni tunngaviusumik killeqarfimmit 3 sòmilit iluani nunap immikkoortui.</p>	500K



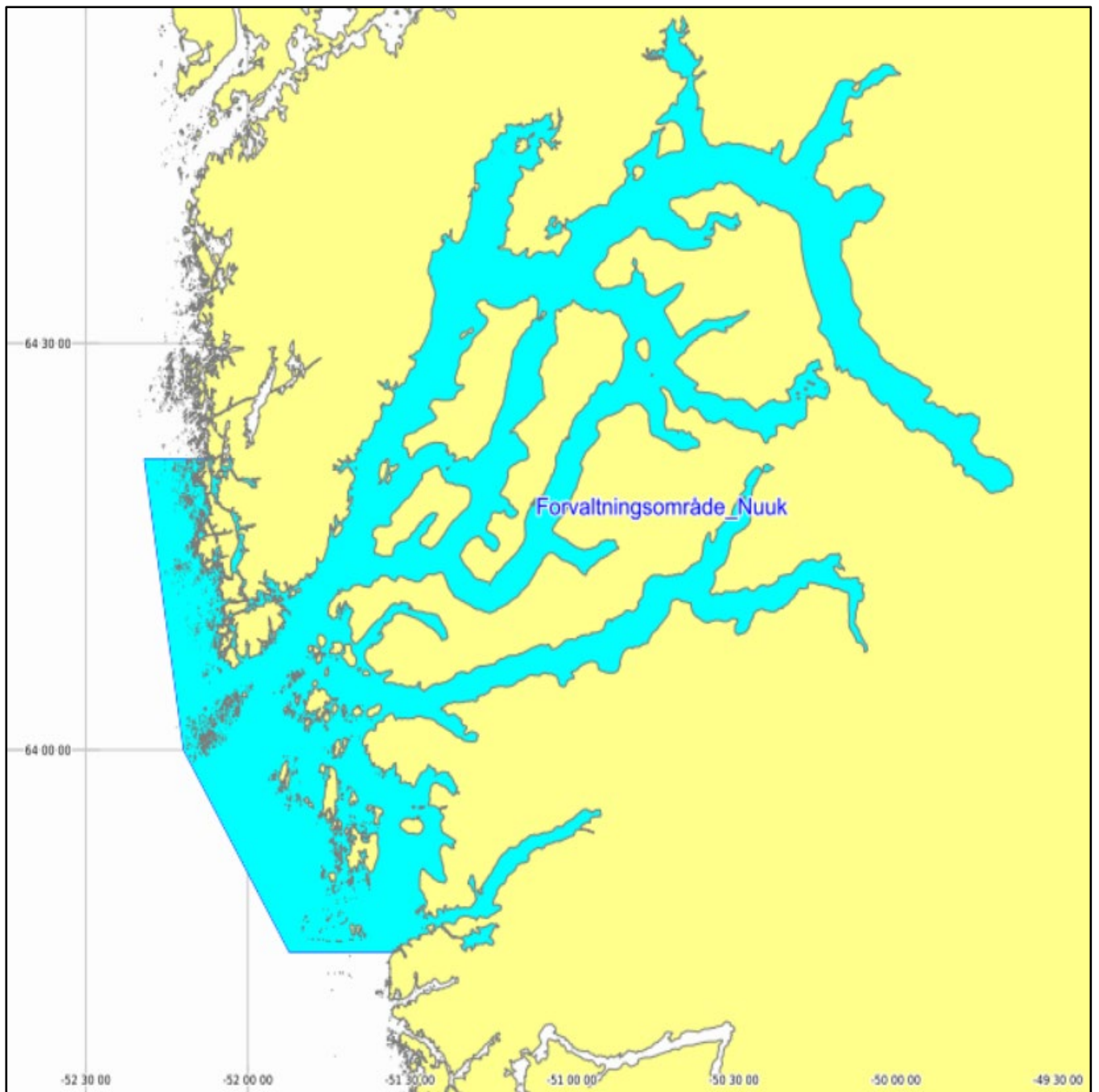
Takussutissiaq 5. Aqutsiveqarfii nipsisanniarfiit

Uiluut

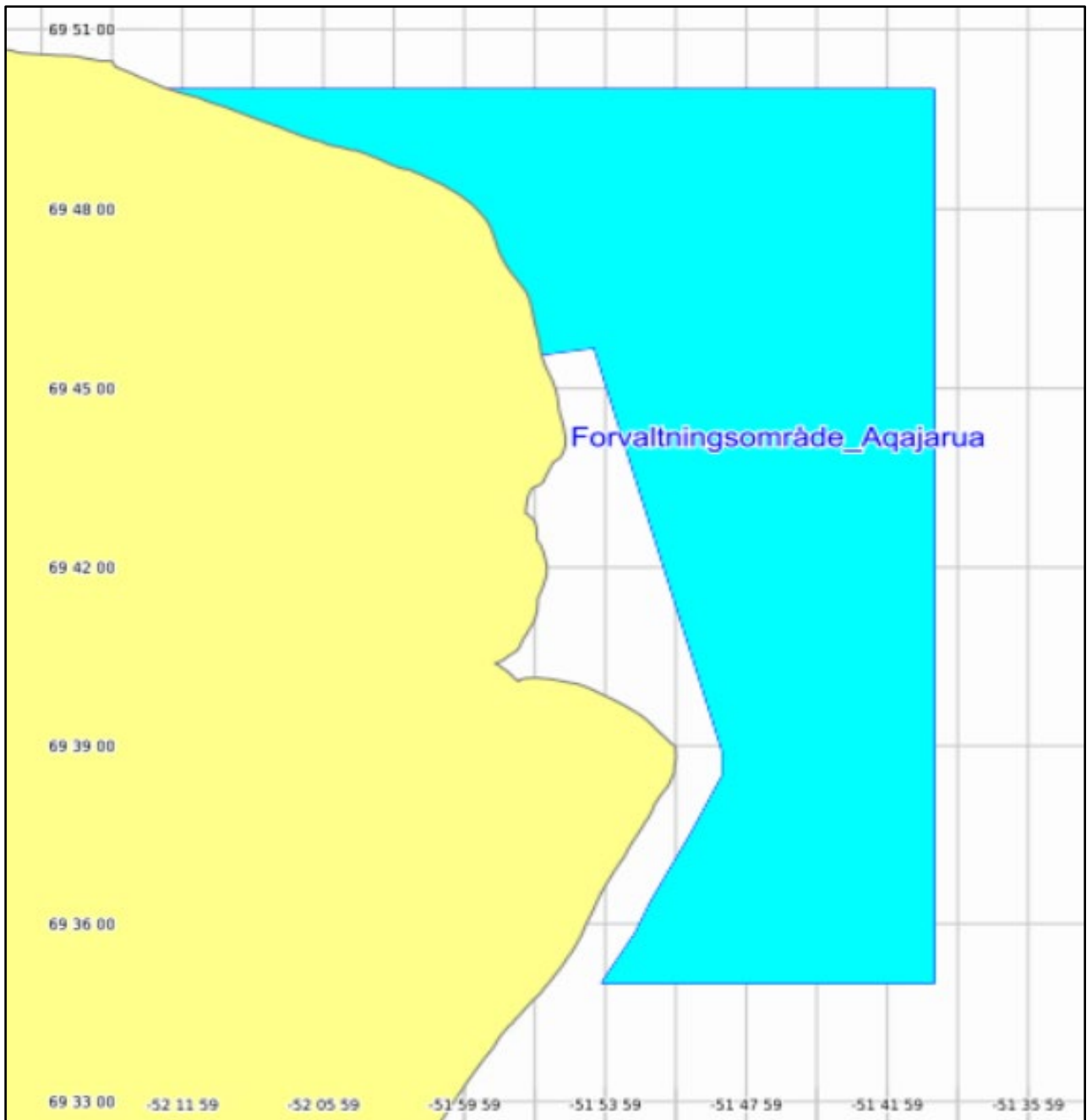
Aqutsiveqarfiup taaguutaa	Suunera (FAO-mi ilisarnaat)	Naleqqersorfiit	Aqutsiveqarfimmut akuersissutip nr.-a
Aqutsiveqarfik Nuuk	ISC	Sumiiffik aalisarnermut oqartussaaffiup tunngaviusumik killeqarfianit kimmut, avannamut aalisarnermut oqartussaaffiup tunngaviusumik killeqarfiata kangianiit 67°20'N malillugu kangimut nunavimmut, kujammut aalisarnermut oqartussaaffiup tunngaviusumik killeqarfianiit kangimut 66°55,5N malillugu nunavimmut killiligaavoq. Kangimut killeqarfik, kiisalu Nuup kangerlua 64°21,5'N-ip avannaaniittoq.	19H
Aqutsiveqarfik Aqjarua (Mudderbugten)	ISC	Nunami sumiiffinni makku tungaannut: Sineriammi 69°45,6'N, 51°56,7'V,-mit makku aqusaarlugit: 69°45,7'N, 51°54,5'V 69°38,9'N, 51°49,0'V 69°38,5'N, 51°49,0'V 69°37,5'N, 51°50,3'V 69°36,4'N, 51°52,1'V 69°35,8'N, 51°52,7'V 69°35,2'N, 51°53,8'V 69°35,0'N, 51°54,1'V 69°35,0'N, 51°40,0'V 69°50,0'N, 51°40,0'V 69°50,0'N, 52°15,0'V tassanggalu sineriak malillugu aallaavimmut 69°45,6'N, 51°56,7'V-mut.	18H
Aqutsiveqarfik Attu	ISC	Sumiiffik 53°00,0'V-ip aamma 54°00,0'V-ip akornanniittoq aamma sumiiffik 67°50,0'N-ip aamma 68°10,0'N-ip akornanniittoq.	17H
Aqutsiveqarfik Sisimiut – Kujataa (Saqqaq)	ISC	Sumiiffik imartap aalisarnikkut oqartussaaffigisap tunngaviusumik killinganut kimmut killilik; avannamut	23H

		<p>imartap aalisarnikkut oqartussaaffigisap tunnngaviusumik killinganiit kangimut 66°55'5 N-ip Sisimiut kujataanni nunaviup tungaanut; kujammut imartap aalisarnikkut oqartussaaffigisap tunnngaviusumik killinganiit kangimut 66°36,0 N-imut nunaviup tungaanut.</p>	
<p>Aqutsiveqarfik Sisimiut – Avannaa (Kangaarsuk)</p>	ISC	<p>Sumiiffik aalisarnermut oqartussaaffiup tunnngaviusumik killeqarfianit kimmut, avannamut aalisarnermut oqartussaaffiup tunnngaviusumik killeqarfiata kangianiit 67°20,0'N malillugu kangimut nunavimmut, kujammut aalisarnermut oqartussaaffiup tunnngaviusumik killeqarfianiit kangimut 66°55,5'N malillugu nunavimmut killiligaavoq. Kangimut killeqarfiuvoq sineriak.</p>	25H
<p>Aqutsiveqarfik Nassuttooq</p>	ISC	<p>Nunami sumiiffinni makku tungaannut: Sineriammi 67°35,0'N, 53°46,1'V,-mit makku aqqusaarlugit: 67°35,0'N, 54°00,7'V 67°20,0'N, 54°03,7'V 67°20,0'N, 53°50,2'V tassanngalu sineriak malillugu 67°40,4'N, 51°49,4'V,-mut tassanngalu makku aqqusaarlugit: 67°39,9'N, 51°48,6'V 67°39,5'N, 51°47,1'V 67°39,5'N, 51°45,3'V 67°39,6'N, 51°43,6'V 67°40,5'N, 51°37,5'V 67°41,1'N, 51°32,6'V 67°41,6'N, 51°27,1'V 67°41,9'N, 51°24,9'V 67°43,5'N, 51°21,7'V 67°44,6'N, 51°20,1'V 67°45,1'N, 51°18,6'V 67°45,4'N, 51°17,0'V 67°45,3'N,</p>	26H

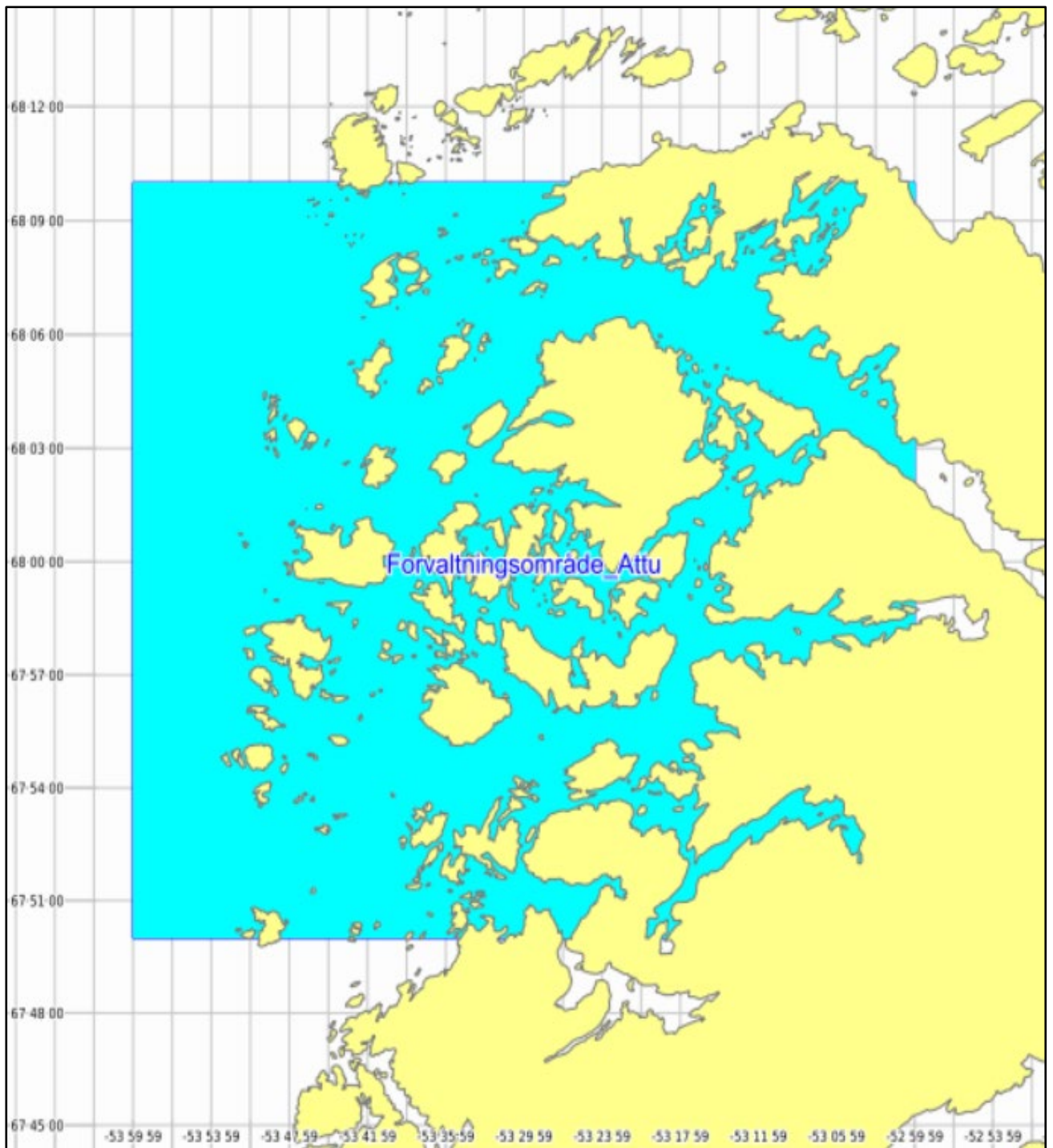
		<p>51°15,4'V 67°44,9'N, 51°14,3'V 67°44,4'N, 51°12,3'V 67°44,3'N, 51°10,7'V 67°44,5'N, 51°07,3'V 67°45,1'N, 51°03,4'V 67°45,8'N, 50°58,5'V 67°46,4'N, 50°55,9'V 67°46,8'N, 50°50,8'V 67°47,2'N, 50°48,4'V 67°48,1'N, 50°46,6'V 67°48,2'N, 50°44,0'V 67°48,8'N, 50°41,0'V 67°49,4'N, 50°40,4'V 67°49,9'N, 50°37,8'V 67°50,0'N, 50°35,2'V 67°50,2'N, 50°32,2'V 67°50,2'N, 50°29,1'V 67°50,0'N, 50°25,7'V 67°50,1'N, 50°24,2'V 67°50,1'N, 50°19,3'V 67°50,6'N, 50°16,6'V tassangalu sineriak malillugu aallaavimmut 67°34,9'N, 53°46,1'V-mut</p>	
--	--	---	--



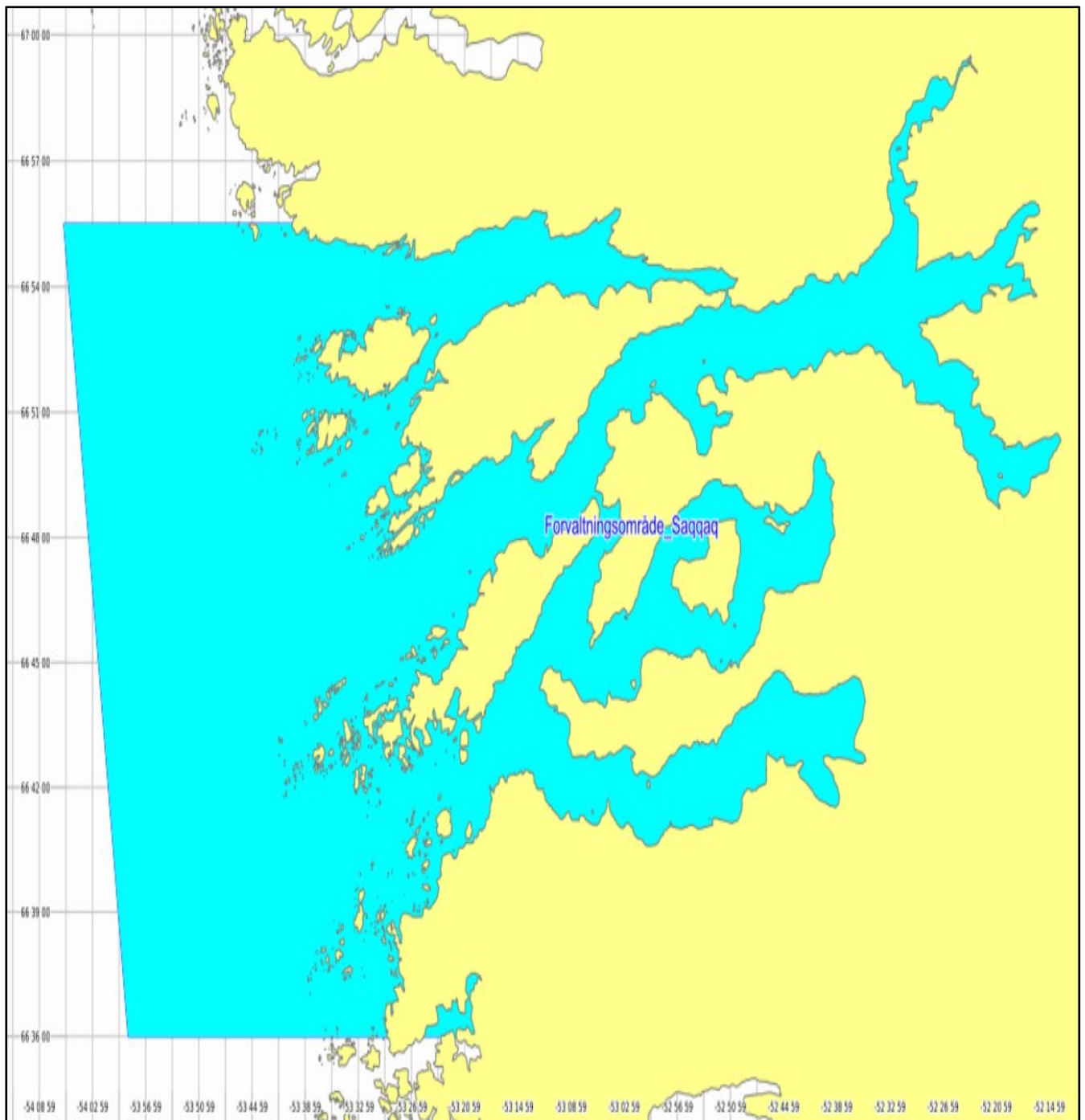
Takussutissiaq 6. Aqutsiveqarfik Nuuk



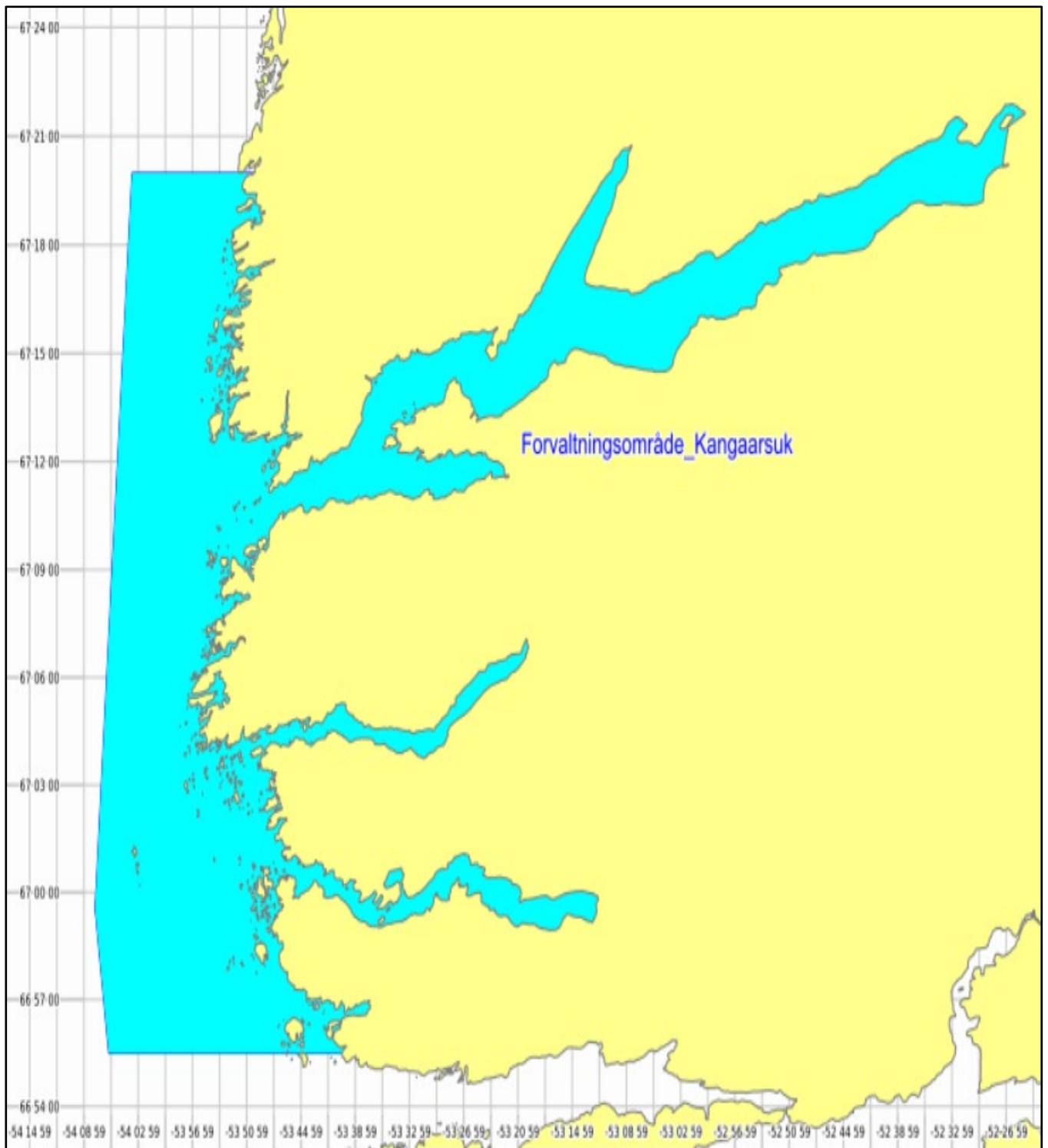
Takussutissiaq 7. Aqutsiveqarfik Aqajarua



Takussutissiaq 8. Aqutsiveqarfik Attu



Takussutissiaq 9. Aqutsiveqarfik Sisimiut Kujataa (Saqqaq)



Takussutissiaq 10. Aqutsiveqarfik Sisimiut – Avannaa (Kangaarsuk)



Takussutissiaq 11. Aqutsiveqarfik Nassuttooq

Kapisillit

Aqutsiveqarfiup taaguutaa	Suunera (FAO-mi ilisarnaat)	Naleqqersorfiit	Aqutsiveqarfimmut akuersissutip nr.-a
Kitaata Avannaa	SAL	Nunalerutini sumiiffinnut atatillugu tunngaviusumik killigititami 3 sòmilit timaani nunavittami sumiiffimmit (83°17'N, 44°00'V), tassanngaanniillu avannamut tunngaviusumik killigititap 3 sòmilib timaa sinerlugu 44°00'V-mut, tassanngaanniillu tunngaviusumik killigititami kujataata-kitaanit 3 sòmilinik killigititaq sinerlugu 64°15'N-imut, tassanngaanniillu kangimut	221

		nunavittami sumiiffimmut (64°15'N, 52°0,7'V), tassangaanniillu sineriak sinerlugu aallaaviusumut (83°17'N, 44°00'V). Sumiiffinni aqutsiveqarfinni pineqanngilaq kangerluk 64°15'N-ip kujataani paalik, tassaasoq Nuup Kangerlua.	
Kitaata Kujataa	SAL	Nunalerutini sumiiffinnut atatillugu tunngaviusumik killigititami 3 s̆milip timaani nunavittami sumiiffimmit (64°15'N, 52°0,7'V), tassangaanniillu kimmut 64°15'N atuarlugu tunngaviusumik killigititami 3 s̆milinik tunngaviusumik killigititaq sinerlugu 44°00'V-mut, tassangaanniillu avannamut nunavittami sumiiffimmut (60°10,5'N, 44°00'V), tassangaanniillu sineriak sinerlugu aallaaviusumut (64°15'N, 52°0,7'V). Sumiiffinnut aqutsiveqarfinnut ilaavoq kangerluk 64°15'N-ip kujataani paalik, tassani ilanngullugit kangerluit 44°00'V-p kitaanut sammisut, pineqarluni Nuup Kangerlua, kangerlullu pineqanngitsoq tassaavoq 44°00'V-ip kangiani paalik, tassaavorlu Kangerdlugssuatsiaq (Lindenow fjord).	222
Kapisillit kuuat	SAL	Nuup kangerluani Kapisilinni kuuk. Kuup akua: 64°25'56"N 50°12'54"V	299
Tunu	SAL	Nunalerutini sumiiffinnut atatillugu tunngaviusumik killigititami 44°00'V-p kangiani	3

		3 sòmiliip timaani ilaavortaaq kangerluk 44°00'V-p kangiani paalik, tassaasoq Kangerdlugssuatsiaq (Lindenow fjord), ilaanngilarlu kangerluk 44°00'V-p kitaani paalik, tassaasoq Nup Kangerdlua.	
--	--	---	--