

**Bilag 1:** Fuglearter som der i Grønland findes jagttid på, og dermed ikke er totalfredede.

**Fugle på land**

<i>Corvus corax</i>	<b>Tulugaq</b>	Ravn
<i>Lagopus mutus</i>	<b>Aqisseq</b>	Fjeldrype

**Fugle ved vand**

*Måger og lignende*

<i>Larus glaucoides</i>	<b>Naajaannaq</b>	Hvidvinget måge
<i>Larus hyperboreus</i>	<b>Naajarujussuaq</b>	Gråmåge
<i>Larus marinus</i>	<b>Naajarluk</b>	Svartbag
<i>Rissa tridactyla</i>	<b>Taateraag</b>	Ride
<i>Fulmarus glacialis</i>	<b>Qaqulluk</b>	Mallebuk

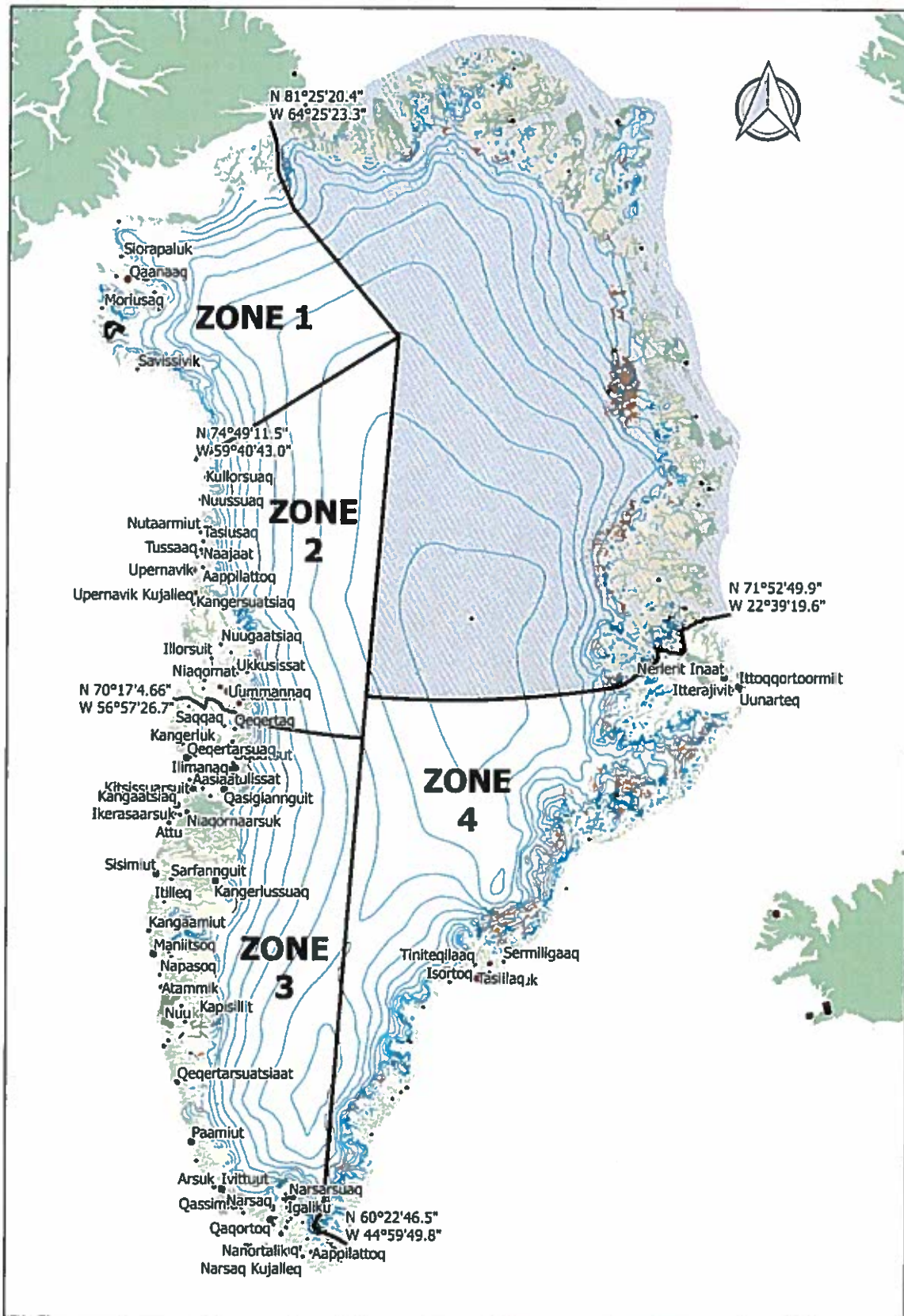
*Andefugle*

<i>Somateria mollissima</i>	<b>Miteq siorartooq</b>	Edderfugl
<i>Somateria spectabilis</i>	<b>Miteq siorakitsoq</b>	Konge-edderfugl
<i>Clangula hyemalis</i>	<b>Alleq</b>	Havlit
<i>Anas platyrhynchos</i>	<b>Qeerlutooq</b>	Gråand
<i>Anser brachyrhynchus</i>	<b>Nerleq siggukitsoq</b>	Kortnæbbet gås
<i>Anser caerulescens</i>	<b>Kangoq</b>	Snegås
<i>Branta canadensis</i>	<b>Nerlernaarsuk</b>	Canadagås
<i>Branta leucopsis</i>	<b>Nerlernarnaq</b>	Bramgås

*Øvrige*

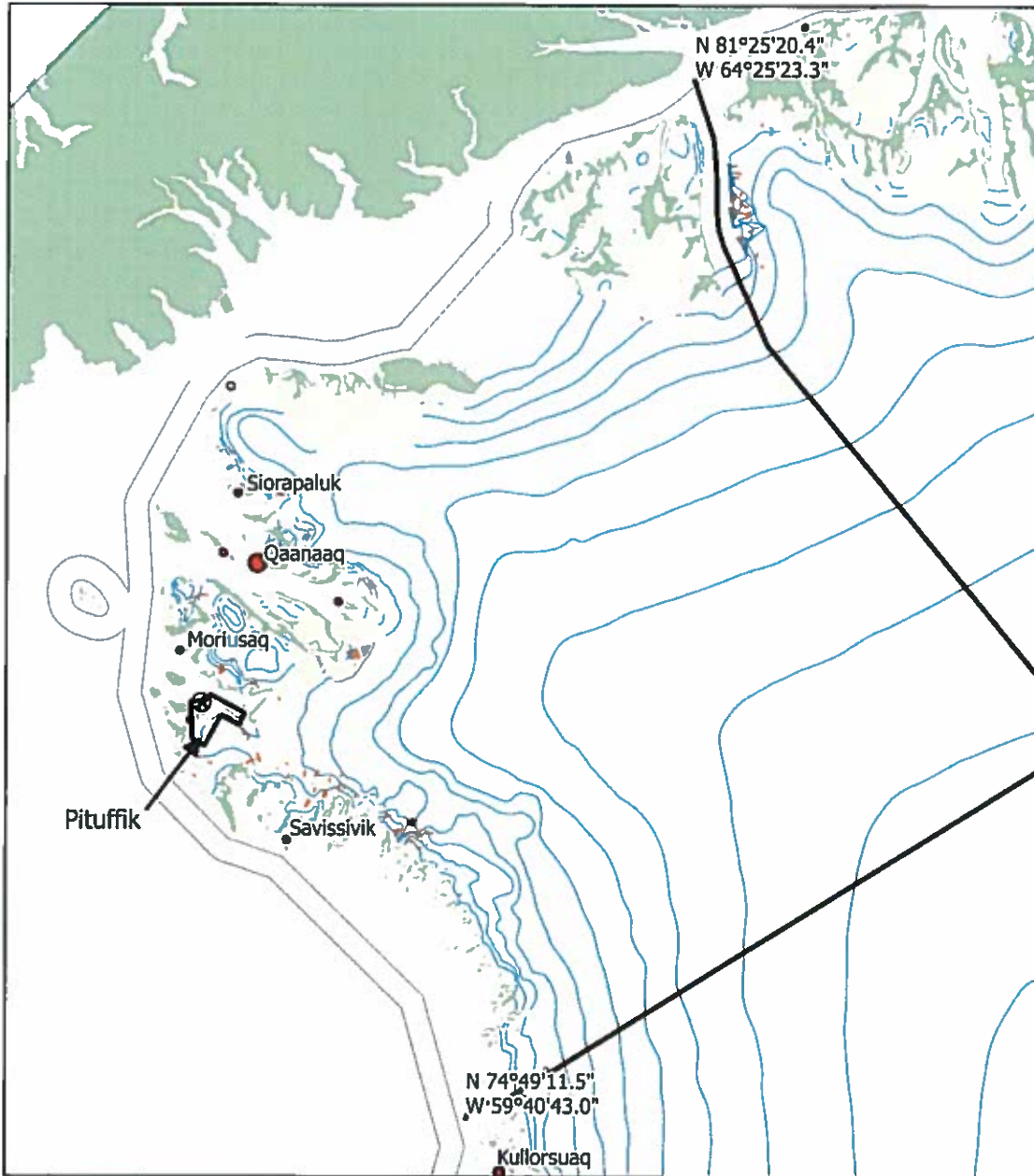
<i>Uria lomvia</i>	<b>Appa</b>	Polar lomvie
<i>Uria aalge</i>	<b>Appa sigguttooq</b>	Atlantisk lomvie
<i>Cephus grylle</i>	<b>Serfaq</b>	Tejst
<i>Alle alle</i>	<b>Appaliarsuk/Appaaraq</b>	Søkonge
<i>Gavia immer</i>	<b>Tuullik</b>	Islom
<i>Phalacrocorax carbo</i>	<b>Oqaatsoq</b>	Skarv

**Bilag 2: Oversigt over forvaltningsområderne**



### Bilag 3: Forvaltningsområde Zone 1

Zone 1 er afgrænset mod nord ved Petermann Fjord N 81°25'20.4" V 64°25'23.3" mod syd er den afgrænset ved Hammer Ø N 74°49'11.5" V 59°40'43.0"



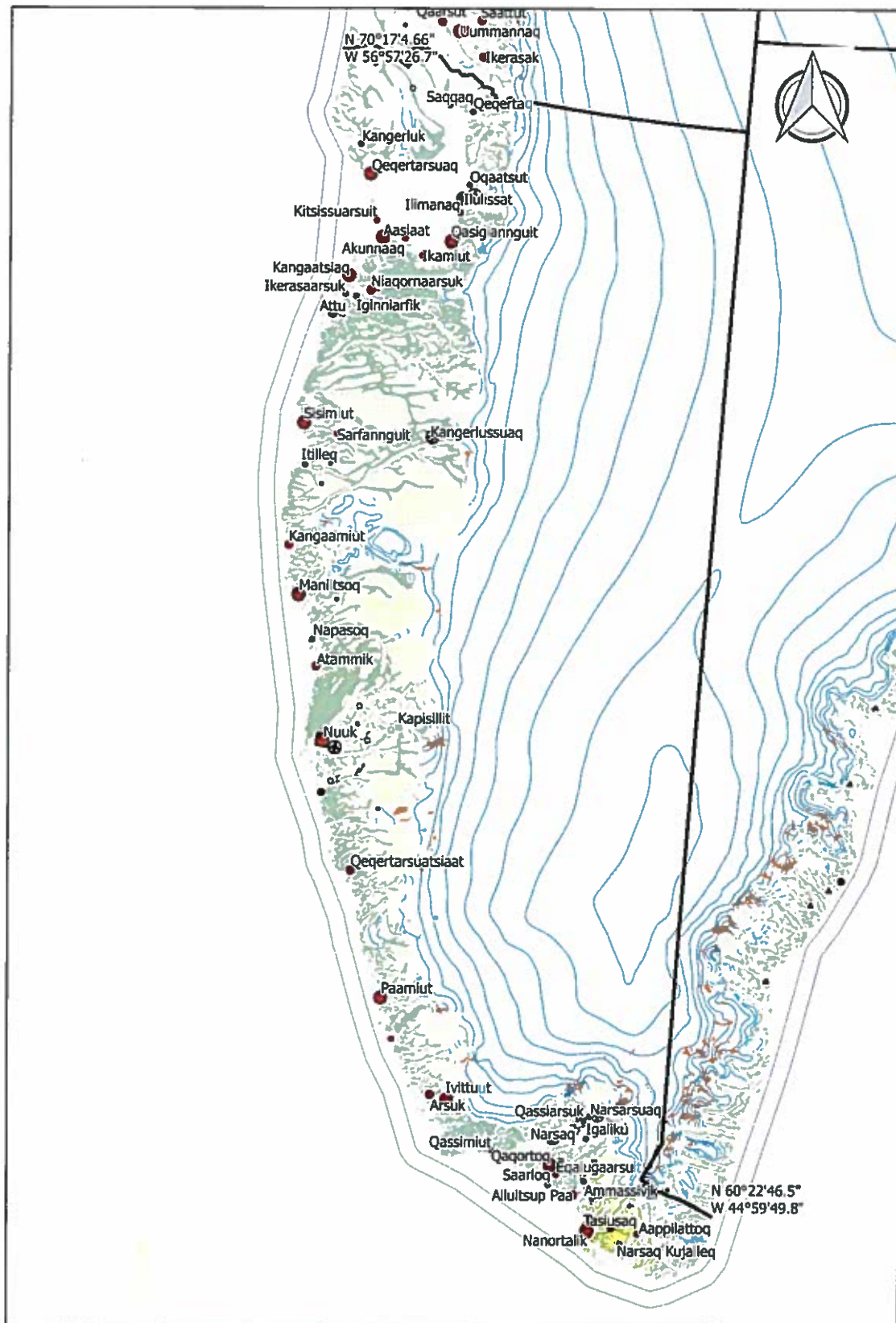
#### Bilag 4. Forvaltningsområde zone 2

Nordgrænsen falder sammen med forvaltningsområde zone 1 sydlige grænse ved Hammer Ø N 74°49'11.5" V 59°40'43.0". Mod syd afgrænses den ved Maligaat N 70°17'4.66" V 56°57'26.7"



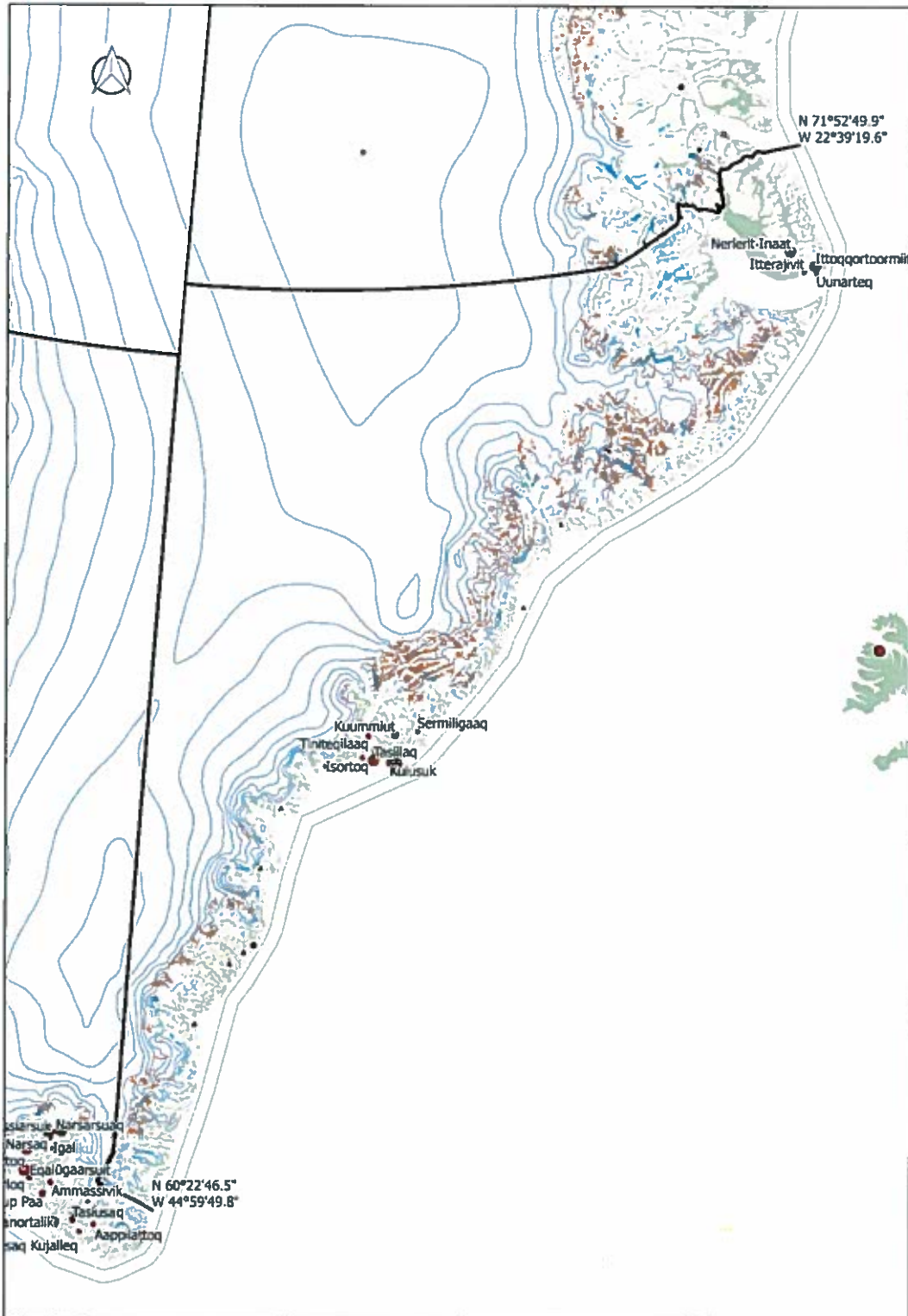
### Bilag 5 Forvaltningsområde zone 3

Nordgrænsen falder sammen med forvaltningsområde zone 2 sydlige grænse N 70°17'4.66" V 56°57'26.7" ved Maligaat. Mod syd afgrænses den ved N 60°22'46.5" V 44°59'49.8" ved Kanajoorartuut



## Bilag 6 Forvaltningsområde zone 4

Syd grænsen falder sammen med forvaltningsområde zone 3 ved Kanajoorartuut N 70°17'4.66" V 56°57'26.7". Mod nord afgrænses den ved N 71°52'49.9" V 22°39'19.6" ved Kap Biot



Bilag 7: Oversigt over fuglebeskyttelsesområder

Forvaltnings- område	GL navn	Andet navn	Koloni nr. iflg. havfuglekolonidatabasen	GPS-koordinater
Avanersuaq	Lion Øer	Lion Øer	77001	N 77,4864; V 66,6896
Qaanaaq	Apparsuit	Hakluyt Ø	77002	N 77,4409; V 72,6777
Qaanaaq	Appat	Saunders Ø	76014	N 76,5779; V 70,0382
Qaanaaq	Issuvissuup Appai	Parker Snow Bugt	76013	N 76,1579; V 68,684
Qaanaaq	Appat Appai		76012	N 76,0854; V 68,369
Qaanaaq	Kitsissut	Carey Øer	76007, 08, 09, 11 og 15	N 76,7337; V 73,0527
Qaanaaq	Saattut	Sabine Øer	75001	N 75,294; V 60,132
Upernavik	Kitsissorsuit	Edderfugleøer	74001, 74002 og 74003	N 74,043; V 57,773
Upernavik	Kitsissut		73001	N 73,116; V 56,440
Upernavik	Uigorluk	Lilleflad Ø	72040	N 72,3076; V 55,9161
Upernavik	Nunannguit	Smålandene	72030, 72132, 72133, 72134	N 74,043; V 57,773
Upernavik	Kingittoq		72014	N 72,6552; V 55,8845
Upernavik	Kuup Apparsui	Kap Schackleton	73010	N 73,7938; V 56,8158
Upernavik	Kippaku Apparsui	Kippaku	73009	N 73,7196; V 56,6317
Upernavik	Issortusoq		72015	N 72,247; V 55,698

Upernavik	Timmiakulussuit		72011		N 72,6639; V 55,7551
Uummannaq	Qeqertat	Schades øer	71043, 71044, 71053, 71078 og 71079		N 71,39; V 53,84
Ilulissat	Innaq	Ritenbenk	69049		N 69,8074; V 51,3727
Ilulissat	Naajaat		69033		N 69,9669; V 51,1675
Qeqertarsuaq	Assissut	Brændevinsskær	69001		N 69,0638; V 53,5169
Aasiaat	Niaqornaq, Innarsu- atsiaaq og Basis Ø	Grønne Ejland	68244, 68245, 68247		N 68,8461; V 51,9469
Aasiaat	Saattuarsuit		68030		N 68,8653; V 53,0917
Aasiaat	Nunatsiaq	Rotten	68010		N 68,8639; V 53,4168
Kangaatsiaq/ Qasiangnuit	Tasiusarsuaq		68078-68082, 68100-68102, 68161, 69162, 68164, 68179-68186		N 68,38; V 51,33
Kangaatsiaq			67103		N 67,9945; V -53,7986
Manitsoq	Taateraas		65019		N 65,9969; V -52,546
Manitsoq	Sermilinnuaq		65015		N 65,6606; V 52,6464
Manitsoq	Sermilinnuaq		65013		N 65,6734; V 52,598
Manitsoq	Innarsuaq	Isortoq	65003		N 65,4586; V 52,1368
Nuuk	Qeqertangnuit		64035		N 64,5033; V 51,3333



Nuuk	Innajuattoq		64019		N 64,733; V 50,6917
Nuuk	Nunngarusuit		63010		N 63,7647; V 51,7269
Paamiut	Taateraarunnerit	Fox Faldet	61002		N 61,3264; V 48,0029
Qaqortoq		Indre Kitsissut	60030		N 60,8667; V 48,3833
Qaqortoq	Kitsissut Avalliit	Ydre Kitsissut	60012		N 60,7561; V 48,4253
Nanortalik	Qeqertat		59004		N 59,8898; V 43,4649
Ittoqqortoormiit	Kangkajik	Kap Brewster	70508		N 70,1525; V 22,0656
Ittoqqortoormiit	Appalik	Raffles Ø	70505		N 70,5973; V 21,5066
Nationalparken		Sandøen	74501		N 74,2670; V 20,1501
Nationalparken		Prinsesse Margrethe Ø	81502, 003, 004, 016, 017		N 81,0215; V 13,1725

## Bilag 8: Kort over fuglebeskyttelsesområder

